

# 三陽機車 『tini 100 EFi』 回收設計說明手冊

## 1. 手冊目的及範圍

### 1.1 目的 (Purpose)

本手冊的目的主要是提供三陽機車『tini 100 EFi』各部件之回收設計方式的說明，以提高零組件材料的再使用及回收的可能性，作為回收業者執行回收作業的參考依據。

### 1.2 本手冊適用產品

(1) tini 100 系列 - FW11V



(2) tini 100 系列 - FW11T



## 2. 回收設計作業程序

現今機車設計除了考量安全，排放，能耗外，回收評估也成為設計的重要準則，因此需要於設計階段進行回收可行性之評估。SYM為了滿足車輛的回收設計需求，每一輛機車之零組件及材料皆依照 ISO 22628評估其再使用、回收、及回復的可能性，並於設計審查階段確定所有零件之可回收及可再利用的方式，發行相關圖面及文件，藉由此評估方式以提昇機車之回收材料的可能性。

### 2.1 回收之可能性的定義

為了清楚的進行零件及材質之評估，有關回收可能性之評估的定義之說明如下：

- (1) 再使用 (re-use)：任何程序使廢棄車輛的零部件用於原始目的，稱為再使用。
- (2) 回收 (recycling)：經過再製造(reprocessing) 使廢車輛的零件或材質，用於原始目的或其他目的，但不包括產生能源。
- (3) 再生 (recovery)：經過再製造(reprocessing) 使廢車輛的零件或材質，用於原始目的或其他目的，包括產生能源。
- (4) 能源回復 (energy recovery)：廢車輛的零件或材質，經過再製造(reprocess)，以產生原目的之材質或其他新的材質，並包括產生能源。

### 2.2 材質分類說明

有關車輛材質的分類，將依照 ISO 22628 分為七類，包括：

- (a) 金屬、
- (b) 聚合物、
- (c) 彈性體、
- (d) 玻璃、
- (e) 流體、
- (f) 有機天然材料、及
- (g) 其他（無法被分解的，如混合物或無法分解的電機電子零件）等七大類。

### 2.3 回收之處理方式的定義

為了清楚的進行零件及材質之回收作業，有關回收之處理方式的定義說明如下：

- (1) 一般拆解後回收：可回收的零部件利用簡單的工具、以人工方式進行拆解，即可達成回收的目的。
- (2) 粉碎後回收：經過拆解後的零部件，需經過粉碎的程序，方能達成回收的目的。
- (3) 燃燒處理：經過拆解後的零部件，無法直接回收利用、或粉碎處理者，則利用燃燒方式產生能源。
- (4) 特殊拆解或專業拆解後回收：經過拆解後的零部件，需利用特殊設備、或由專業人士進行拆解，方能達成回收的目的。
- (5) 廢棄：不能回收之零部件，則以報廢處理。

### 3. 回收設計說明

本手冊所提供的拆解程序，係以 tini 100 EFi 設計資料所提供的拆解實務作為考量及依據，原則上以人工拆解方式為主要說明之依據。如果可能，其拆解順序可依現有之拆解及回收技術重新考量。

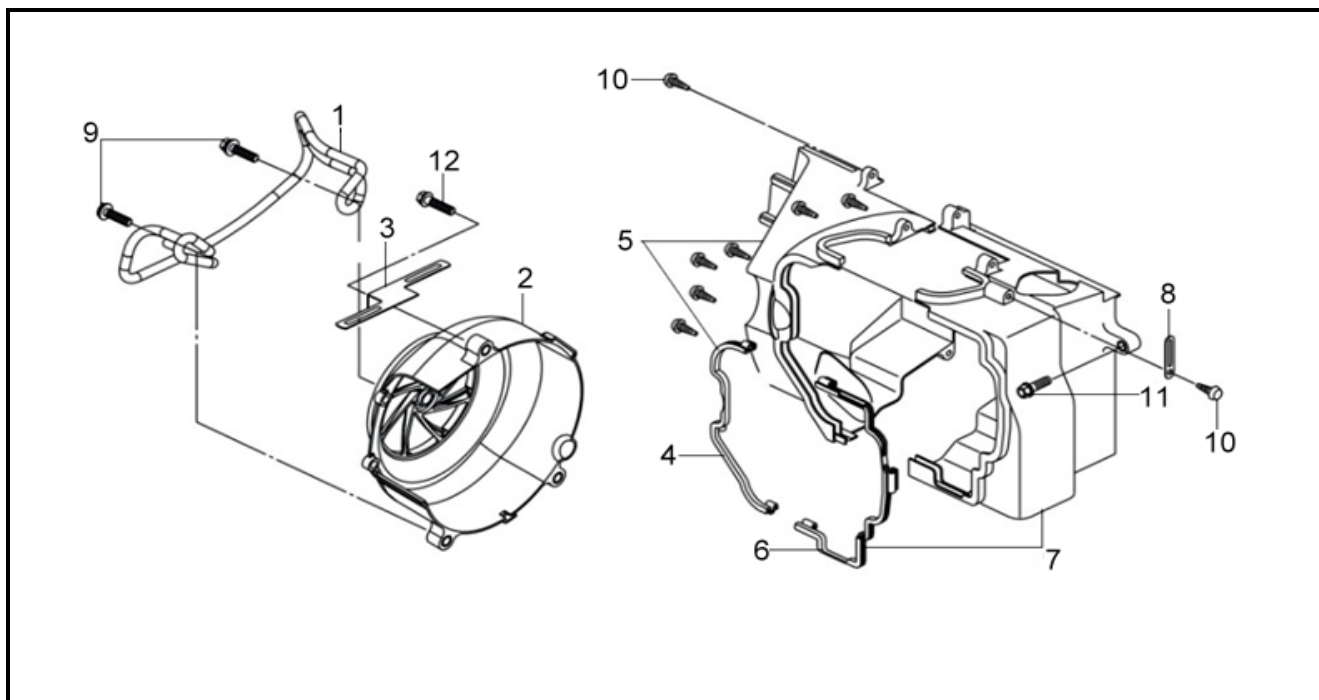
在拆解程序的設計中，為考量拆解的順序性、人工拆解作業的安全性及可行性，將整套拆解步驟分成「引擎部品」，及「車架部品」說明如下：

引擎部品目錄 CONTENTS-ENGINE GROUP	
E01	罩蓋 SHROUD ASSY
E02	汽缸頭 CYLINDER HEAD COMP
E03	ECU 總成 ECU ASSY
E04	汽缸 CYLINDER ASSY
E05	曲軸 CRANK SHAFT COMP
E06	發電機 AC.GEN ASSY
E07	右曲軸箱 R. CRANK CASE COMP
E08	右曲軸箱蓋 R.CRANK CASE COVER
E09	左曲軸箱 L.CRANK CASE COMP
E10	左曲軸箱蓋 L.CRANK CASE COVER
E11	驅動盤組 DRIVEN PULLEY ASSY
E12	驅動盤 DRIVEN PULLEY ASSY
E13	變速箱 MISSION CASE
E14	離合器外套總成 START CLUTCH OUTER ASSY

車架部品目錄 CONTENTS-FRAME GROUP	
F01	(鼓剎)把手架 STRG. HEADLE COMP
F02	(碟煞)把手架 STRG. HEADLE COMP
F03	前煞車總泵 FR. MASTER CYLINDER ASSY
F04	(鼓剎)前叉 STRG. STEM COMP
F05	(碟剎)前叉 STRG. STEM COMP
F06	前擋板 FR. COVER
F07	腳踏板 FLOOR PANEL
F08	左/右車體蓋 L/R BODY COVER
F09	後土除 RR. FENDER
F10	行李箱 LUGGAGE BOX
F11	油箱 FUEL TANK COMP
F12	主腳架 MAIN STAND ASSY
F13	車架 FRAME BODY SET
F14	引擎懸架 ENG. HANGER BRKT
F16	(碟剎)前輪 FR. WHEEL
F17	後輪 RR. WHEEL
F18	配線 WIRE HARNESS
F19	空氣濾清器 AIR CLEANER ASSY
F20	排氣管 EXH. MUFFLER ASSY

E01 罩蓋 SHROUD ASSY

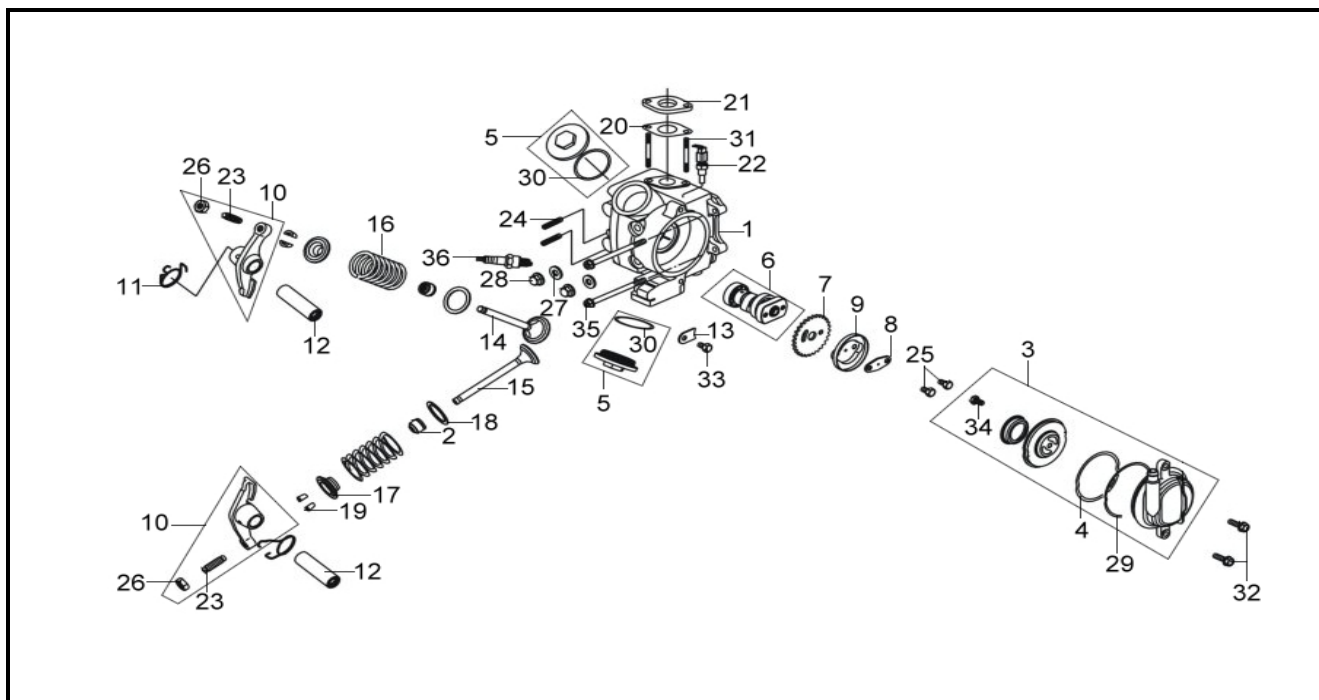
TINI 100 EFI



品名		數量	材質分類	回收/再利用處理方式	
1	排氣管保護桿	EXH.MUFFLER PROTECTOR	1	a	R1
2	冷卻風扇蓋	FAN COVER COMP	1	b	R2
3	馬達導線夾	START. MOTOR CORD CLAMPER	1	a,b	R2
4	引擎罩蓋 A 密封條	SHROUD A SEAL	1	c	R3
5	罩蓋 A 總成	SHROUD A ASSY	1	b	R2
6	引擎罩蓋 B 密封條	SHROUD B SEAL	1	c	R3
7	罩蓋 B 總成	SHROUD B ASSY	1	b	R2
8	夾子	CLIP 2X7	1	a,b	R2
9	特殊螺栓總成 6X32	SHF FLANGE BOLT ASSY 6X32	2	a	R1
10	攻絲螺釘 5X16	TAP SCREW 5X16	7	a	R1
11	緣面螺栓 6X20	FLANGE BOLT SH 6X20	1	a	R1
12	緣面螺栓 6X25	FLANGE BOLT SH 6X25	1	a	R1

\*回收處理方式：(R1)一般拆解後回收、(R2)粉碎後回收、(R3)燃燒處理、(R4)特殊拆解或專業拆解後回收、(Lf)廢棄

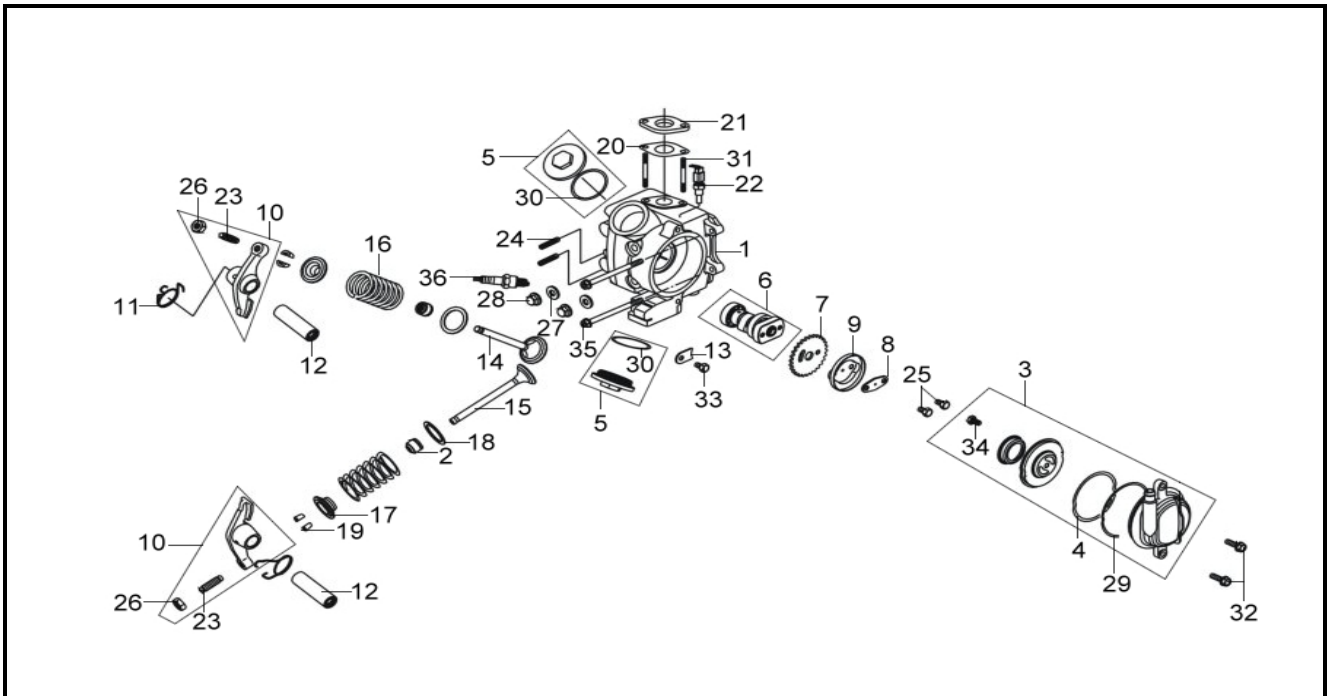
\*\*材質分類：(a)金屬、(b)聚合物、(c)彈性體、(d)玻璃、(e)流體、(f)有機天然材料、(g)其他



品名		數量	材質分類	回收/再利用處理方式	
1	汽缸頭	CYLINDER HEAD COMP	1	a	R1
2	氣門桿油封	VALVE STEM SEAL	2	a	R1
3	汽缸頭左側蓋總成	CYL. HEAD L SIDE COV. ASSY	1	a	R1
4	油環 64X3.5MM	O-RING 64X3.5MM	1	c	R3
5	汽門調整孔蓋總成	TAPPET ADJ. HOLE CAP ASSY	2	a	R1
6	凸輪軸	CAM SHAFT COMP	1	a	R1
7	凸輪軸齒輪	CAM SPROCKET	1	a	R1
8	凸輪軸鏈輪墊圈	CAM SPROCKET WASHER	1	a	R1
9	離心式圓盤	CENTRIFUGAL DISK	1	a	R1
10	門閥搖臂總成	VALVE ROCKER ARM ASSY.	2	a	R1
11	搖臂回復彈簧	ROCKER ARM TORSION SPRING	2	a	R1
12	搖臂軸	ROCKER ARM SHAFT	2	a	R1
13	固定片	CAM SHAFT SETTING PLATE	1	a	R1
14	進氣門閥	INLET VALVE	1	a	R1
15	排氣門閥	EXHAUST VALVE	1	a	R1
16	門閥彈簧	VALVE SPRING	2	a	R1
17	內門閥彈簧座	SEAT INNER VALVE SPRING	2	a	R1
18	外門閥彈簧座	SEAT OUTER VALVE SPRING	2	a	R1

\*回收處理方式：(R1)一般拆解後回收、(R2)粉碎後回收、(R3)燃燒處理、(R4)特殊拆解或專業拆解後回收、(Lf)廢棄

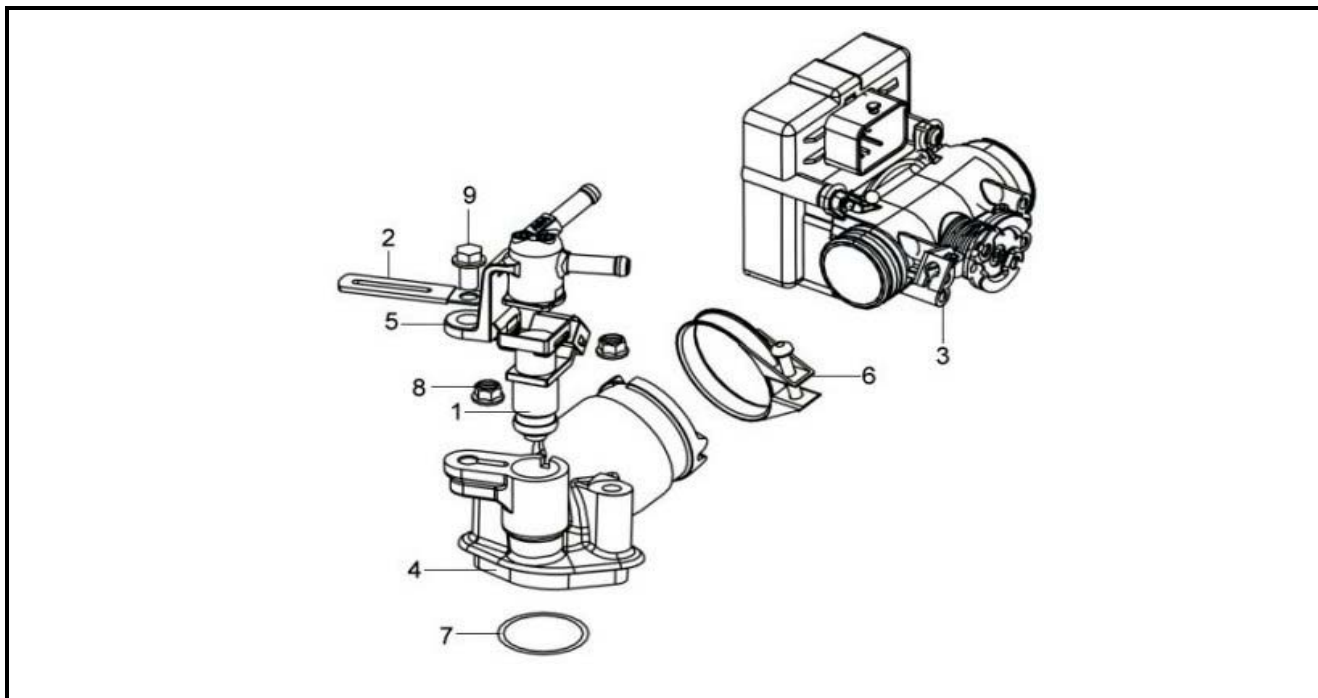
\*\*材質分類：(a)金屬、(b)聚合物、(c)彈性體、(d)玻璃、(e)流體、(f)有機天然材料、(g)其他



品名			數量	材質分類	回收/再利用處理方式
19	門閥栓	VALVE COTTER	1	a	R1
20	化油器絕緣墊片	CARB. INSULATOR GASKET	1	g	Lf
21	化油器絕緣片	CARB. INSULATOR	1	g	Lf
22	溫度感知器	TEMPERATURE SENSOR	1	a,b	R2
23	閥門調整螺絲	TAPPET ADJUSTING SCREW	2	a	R1
24	汽缸雙頭螺絲 B	CYLINDER STUD BOLT B 6X32	2	a	R1
25	齒緊螺栓 6MM	LOCK BOLT 6MM	2	a	R1
26	閥門調整螺帽	TAPPET ADJUSTING NUT	2	a	R1
27	華司	SEALING WASHER 8MM	4	a	R1
28	袋形螺帽 8MM	CAP NUT 8MM	4	a	R1
29	油環 75X2.5	O-RING 75X2.5	1	c	R3
30	油環 41X2.6	O-RING 41X2.6	2	c	R3
31	雙頭螺栓 6X50	STUD BOLT 6X50	2	a	R1
32	緣面螺栓 6X20	FLANGE BOLT 6X20	2	a	R1
33	緣面螺栓 6X10	SH FLANGE BOLT 6X10	1	a	R1
34	緣面螺栓 6X12	FLANGE BOLT SH 6X12	1	a	R1
35	緣面螺栓 6X90	FLANGE SH BOLT 6X90	2	a	R1
36	CR7HSA 火星塞	PLUG CR7HSA	1	g	R4

\*回收處理方式：(R1)一般拆解後回收、(R2)粉碎後回收、(R3)燃燒處理、(R4)特殊拆解或專業拆解後回收、(Lf)廢棄

\*\*材質分類：(a)金屬、(b)聚合物、(c)彈性體、(d)玻璃、(e)流體、(f)有機天然材料、(g)其他

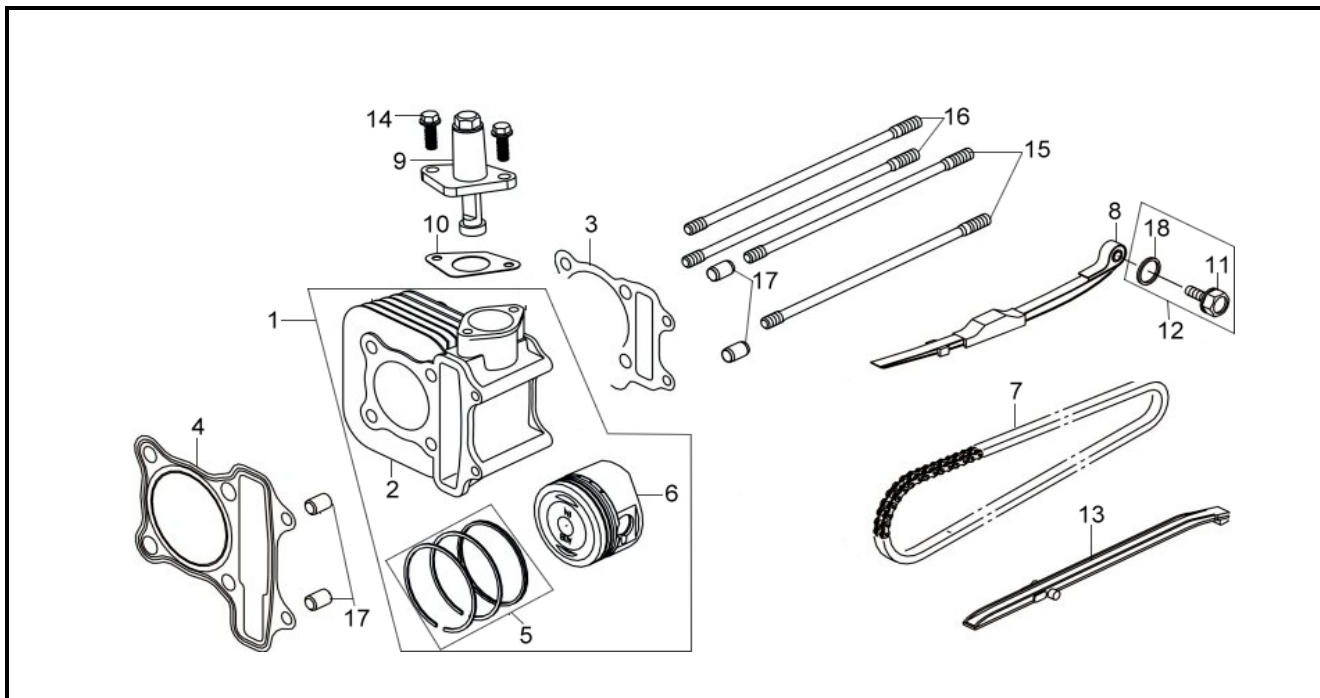


品名			數量	材質分類	回收/再利用處理方式
1	燃料噴射器	FUEL INJECTOR	1	a	R1
2	固定夾	CLAMP	1	a,b	R2
3	節流組	THROTTLE BODY ASSY	1	a,b,g	R4
4	進氣管總成	INLET PIPE ASSY	1	a	R1
5	燃料噴注杯	FUEL INJECTOR CUP	1	a	R1
6	固定帶	AIR/C CONN. TUBE BAND	1	a	R1
7	油環 25X2.0MM	O-RING 25X2.0MM	1	c	R3
8	緣面螺帽 6MM	FLANGE NUT 6MM	2	a	R1
9	螺絲 6X16	FLANGE BOLT SH 6X16	1	a	R1

\*回收處理方式：(R1)一般拆解後回收、(R2)粉碎後回收、(R3)燃燒處理、(R4)特殊拆解或專業拆解後回收、(Lf)廢棄

\*\*材質分類：(a)金屬、(b)聚合物、(c)彈性體、(d)玻璃、(e)流體、(f)有機天然材料、(g)其他





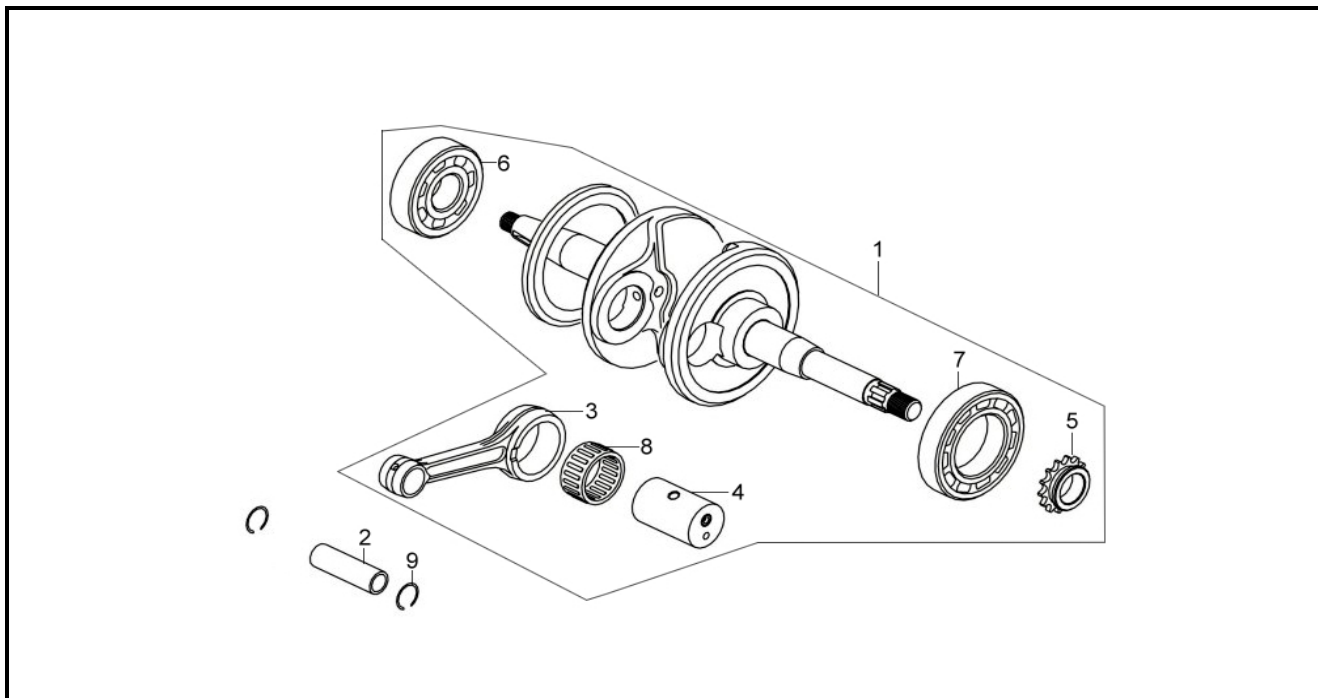
品名			數量	材質分類	回收/再利用處理方式
1	汽缸整組	CYLINDER SET	1	a	R1
2	汽缸單體	CYLINDER	1	a	R1
3	汽缸墊片	CYLINDER GASKET	1	g	Lf
4	汽缸頭墊片	CYLINDER HEAD GASKET	1	a	R1
5	活塞環	PISTON RING SET	1	a	R1
6	活塞	PISTON	1	a	R1
7	凸輪軸鏈條 86L	CAM CHAIN(95S-0404-SVX86)	1	a	R1
8	凸輪鏈條張力器	CAM CHAIN TENSIONER	1	b	R2
9	張力器桿	TENSIONER LIFTER	1	a	R1
10	調整器墊片	TENSIONER LIFTER GASKET	1	g	Lf
11	凸輪張力器螺栓	CAM CHAIN TENSIONER PIVOT	1	a	R1
12	張力器螺絲總成	CAM CHAIN TNSR.PIVOT ASSY	1	a,c	R1
13	凸輪鏈條導件	CAM CHAIN GUIDE COMP	1	b	R2
14	緣面螺栓 6X22	FLANGE SHF BOLT 6X22	2	a	R1
15	雙頭螺栓	CYLINDER STUD BOLT B	2	a	R1
16	雙頭螺絲 8*195.5	B STUD BOLT 8*195.5	2	a	R1
17	固定梢 10X14	DOWEL PIN 10X14	6	a	R1
18	油環 15.2X1.5	O-RING 15.2*1.5	1	c	R3

\*回收處理方式：(R1)一般拆解後回收、(R2)粉碎後回收、(R3)燃燒處理、(R4)特殊拆解或專業拆解後回收、(Lf)廢棄

\*\*材質分類：(a)金屬、(b)聚合物、(c)彈性體、(d)玻璃、(e)流體、(f)有機天然材料、(g)其他

E05 曲軸 CRANK SHAFT COMP

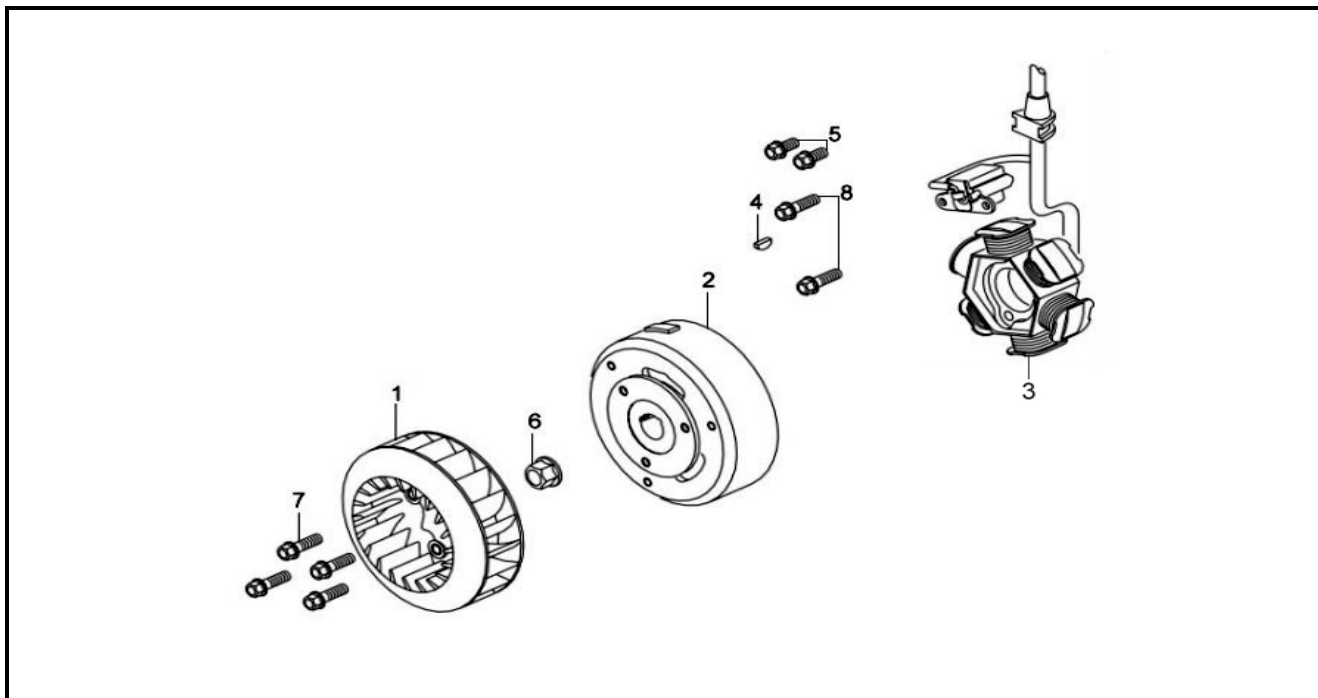
TINI 100 EFI



品名			數量	材質分類	回收/再利用處理方式
1	曲軸	CRANK SHAFT COMP	1	a	R1
2	活塞梢	PISTON PIN	1	a	R1
3	連桿	CONNECTING ROD	1	a	R1
4	曲軸梢	CRANK PIN COMP	1	a	R1
5	時規齒輪	TIMING SPROCKET	1	a	R1
6	連桿軸承 6304JR2CS1	RADIAL BALL BRG.6304JR2CS1	1	a	R1
7	培林 CSB305C	RAD. BALL BRG. CSB305C	1	a	R1
8	軸承 PK-25X30X15	BIG.END.BEAR PK-25X30X15	1	a	R1
9	活塞梢夾環 13MM	PISTON PIN CLIP 13MM	2	a	R1

\*回收處理方式：(R1)一般拆解後回收、(R2)粉碎後回收、(R3)燃燒處理、(R4)特殊拆解或專業拆解後回收、(Lf)廢棄

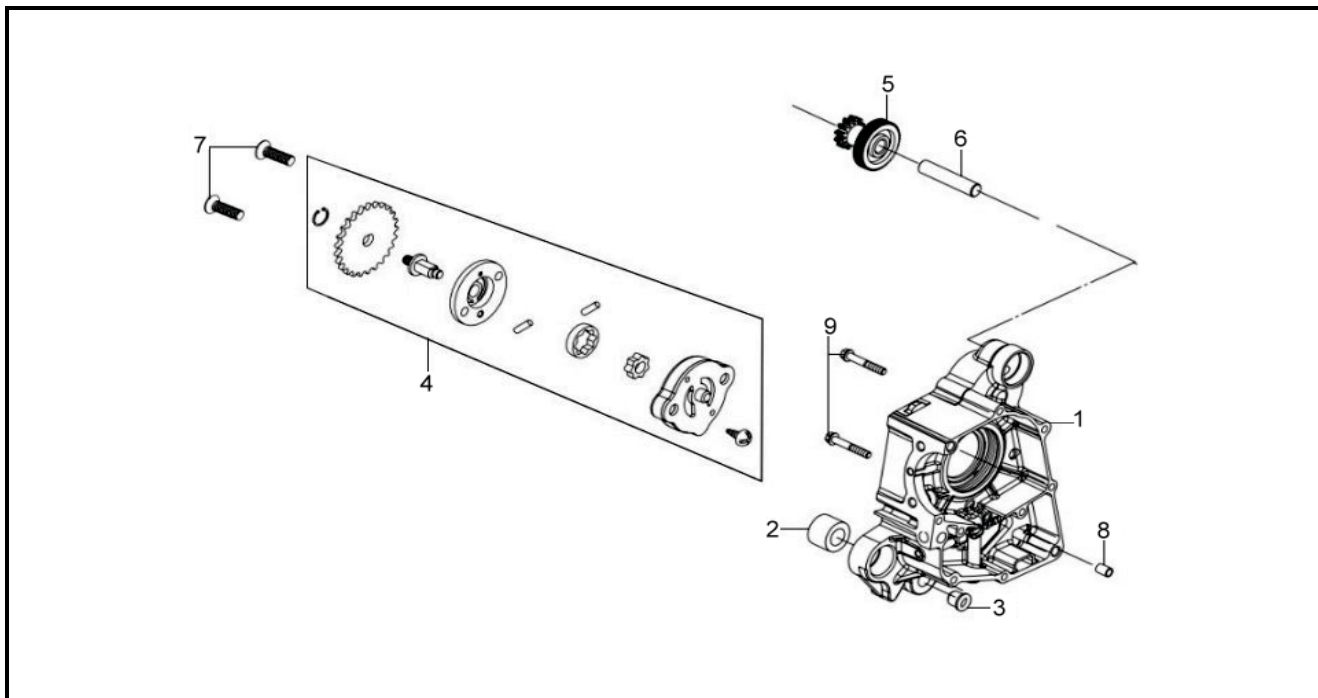
\*\*材質分類：(a)金屬、(b)聚合物、(c)彈性體、(d)玻璃、(e)流體、(f)有機天然材料、(g)其他



品名			數量	材質分類	回收/再利用處理方式
1	冷卻風扇	COOLING FAN COMP	1	b	R2
2	飛輪	FLYWHEEL COMP	1	a	R1
3	發電線圈	STATOR COMP.	1	a,b	R4
4	固定梢 10X14	WOODRUFF KEY	1	a	R1
5	六角螺栓 5X10	HEX BOLT 5X10	2	a	R1
6	緣面螺帽 10MM	FLANGE NUT 10MM	1	a	R1
7	緣面螺栓 6X16	FLANGE BOLT 6X16	4	a	R1
8	緣面螺栓 6X20	FLANGE BOLT SH 6X20	2	a	R1

\*回收處理方式：(R1)一般拆解後回收、(R2)粉碎後回收、(R3)燃燒處理、(R4)特殊拆解或專業拆解後回收、(Lf)廢棄

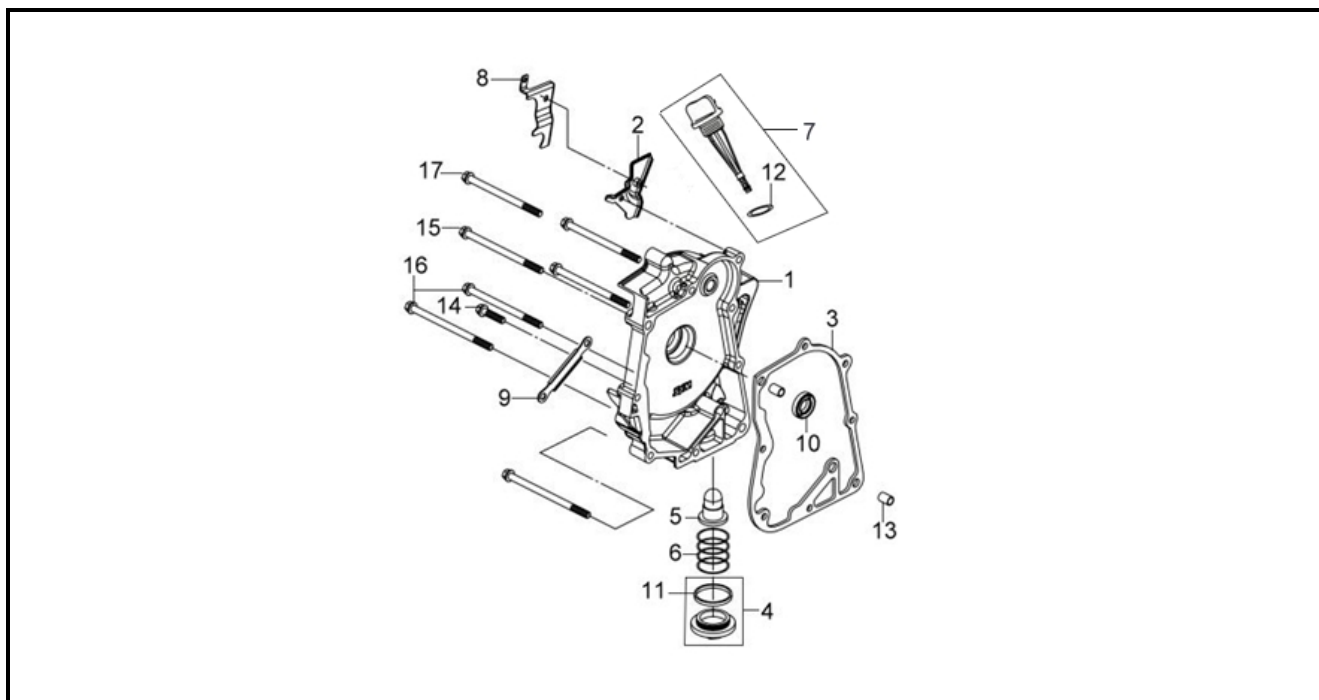
\*\*材質分類：(a)金屬、(b)聚合物、(c)彈性體、(d)玻璃、(e)流體、(f)有機天然材料、(g)其他



品名		數量	材質分類	回收/再利用處理方式	
1	右曲軸箱	R. CRANK CASE COMP	1	a	R1
2	引擎懸架襯套	ENG. HANGER RUB. BUSH	1	c	R3
3	襯套	MAIN STAND BUSH	1	a	R1
4	油泵總成	OIL PUMP ASSY	1	a,b	R2
5	起動減速齒輪	STARTER REDUCTION GEAR	1	a	R1
6	起動減速齒輪軸	START.REDUCTION GEAR SHAFT	1	a	R1
7	平頭螺絲 6X25	FLAT SCREW 6X25	2	a	R1
8	定位梢 8X14	DOWEL PIN 8X14	2	a	R1
9	緣面螺栓 6X50	FLANGE BOLT SH 6X50	2	a	R1

\*回收處理方式：(R1)一般拆解後回收、(R2)粉碎後回收、(R3)燃燒處理、(R4)特殊拆解或專業拆解後回收、(Lf)廢棄

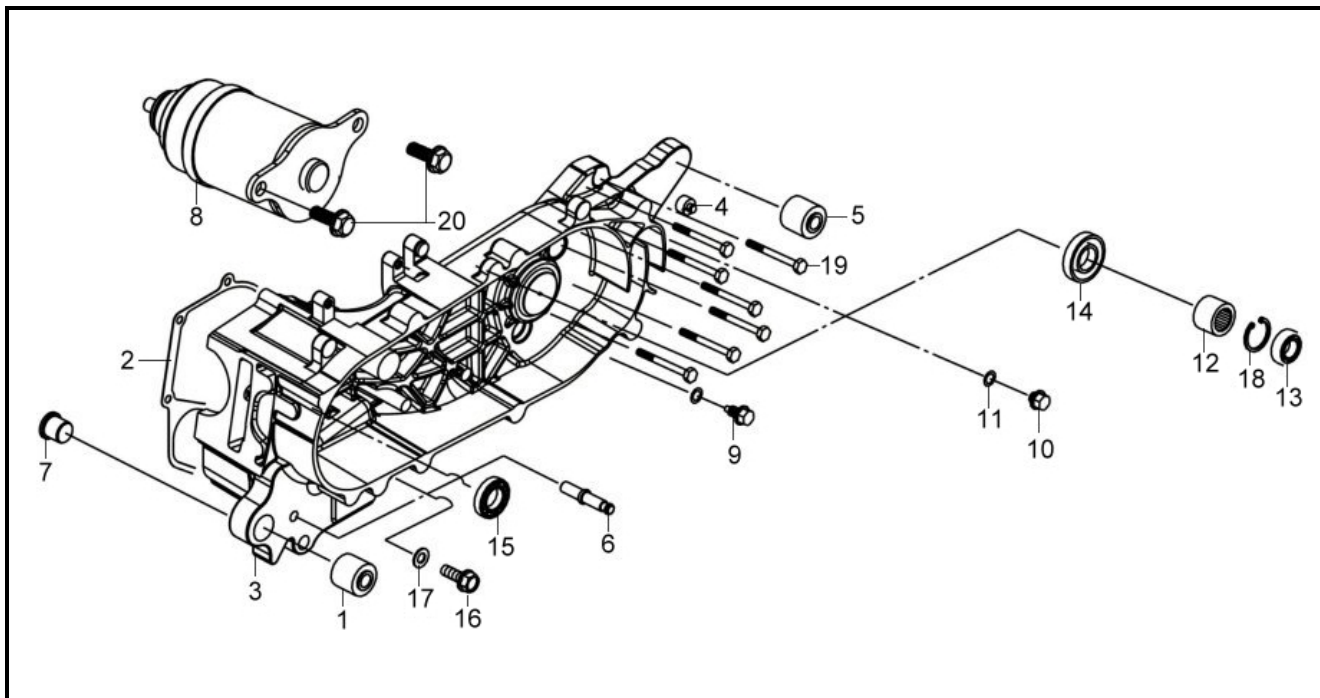
\*\*材質分類：(a)金屬、(b)聚合物、(c)彈性體、(d)玻璃、(e)流體、(f)有機天然材料、(g)其他



品名			數量	材質分類	回收/再利用處理方式
1	右曲軸箱蓋	R. CRANK CASE COVER	1	a	R1
2	後土除支架	RR.MUDGUARD STAY	1	a	R1
3	右曲軸箱蓋墊片	R. CRANK GASKET	1	g	Lf
4	汽門調整孔蓋總成	TAPPET ADJ HOLE CAP ASSY	1	a	R1
5	機油濾網	OIL FILTER SCREEN	1	a	R1
6	濾油網彈簧	OIL FILTER SCREW SPG.	1	a	R1
7	機油尺組	OIL LEVEL GAUGE ASSY	1	b	R2
8	A.I.S.V.總成	A.I.S.V. STAY	1	a	R1
9	ACG 線夾	A. C. G CORD CLAMPER	1	a,b	R2
10	油封 17X30X5	OIL SEAL 17X30X5	1	c	R3
11	油環 30.8*3	O-RING 30.8*3	1	c	R3
12	油環 18X3	O-RING 18*3	1	c	R3
13	定位梢 8X14	DOWEL PIN 8X14	2	a	R1
14	緣面螺栓 6X30	FLANGE BOLT SH 6X30	1	a	R1
15	緣面螺栓 6X95	FLANGE SH BOLT 6X95	2	a	R1
16	緣面螺絲 6X100	FLANGE SH BOLT 6X100	3	a	R1
17	緣面螺栓 6X110	FLANGE SH BOLT 6X110	3	a	R1

\*回收處理方式：(R1)一般拆解後回收、(R2)粉碎後回收、(R3)燃燒處理、(R4)特殊拆解或專業拆解後回收、(Lf)廢棄

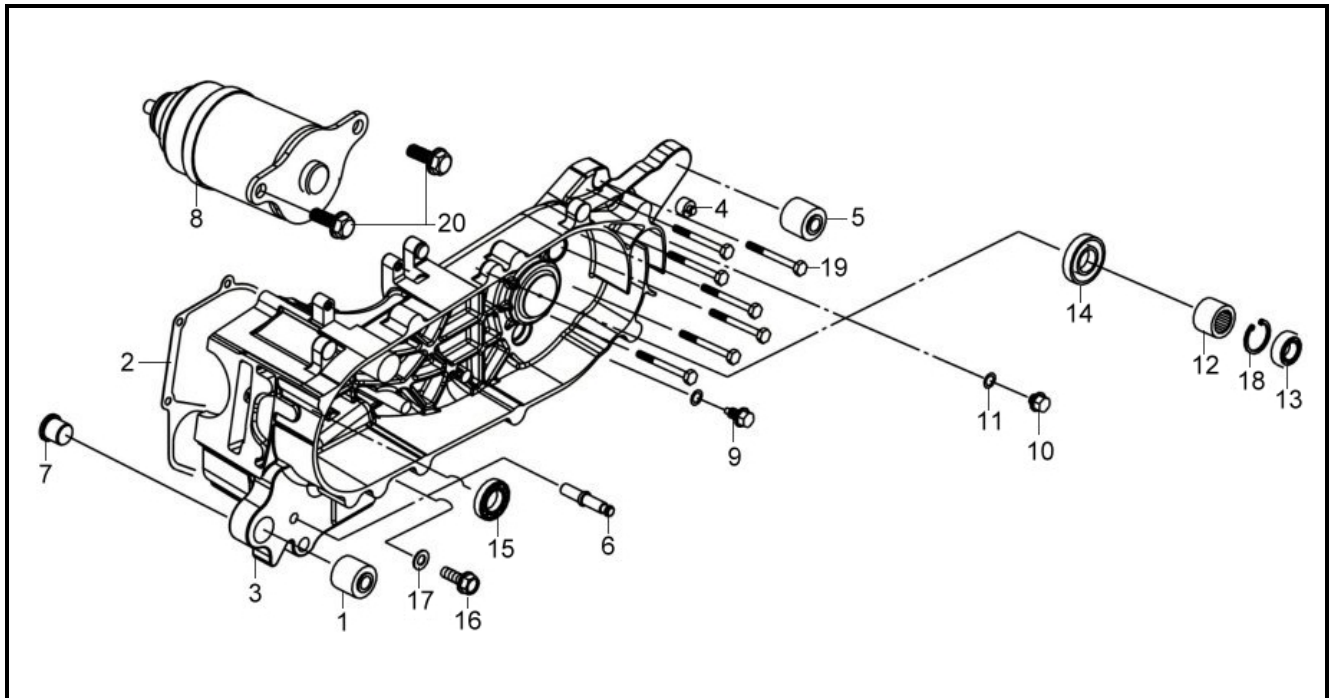
\*\*材質分類：(a)金屬、(b)聚合物、(c)彈性體、(d)玻璃、(e)流體、(f)有機天然材料、(g)其他



品名		數量	材質分類	回收/再利用處理方式
1	引擎懸架襯套	1	c	R3
2	曲軸箱墊片	1	g	Lf
3	左曲軸箱	1	a	R1
4	橡膠彈簧導梢	2	c	R3
5	後避震器下端橡皮襯套	1	c	R3
6	彈簧鉤梢	1	a	R1
7	襯套	1	c	R3
8	起動馬達總成	1	a,b	R2
9	特殊螺栓 8MM	1	a	R1
10	特殊螺栓 8MM	1	a	R1
11	墊圈 8X17	2	a	R1
12	滾針軸承 20X29X18	1	a	R1
13	軸承 6902LUC3/4E	1	a	R1
14	軸承 CSB204JR2/C3	1	a	R1
15	油封 19.8X30X5	1	c	R3
16	洩油孔螺絲 12MM	1	a	R1
17	洩油孔墊圈 12MM	1	a	R1
18	環夾 28MM	1	a	R1

\*回收處理方式：(R1)一般拆解後回收、(R2)粉碎後回收、(R3)燃燒處理、(R4)特殊拆解或專業拆解後回收、(Lf)廢棄

\*\*材質分類：(a)金屬、(b)聚合物、(c)彈性體、(d)玻璃、(e)流體、(f)有機天然材料、(g)其他

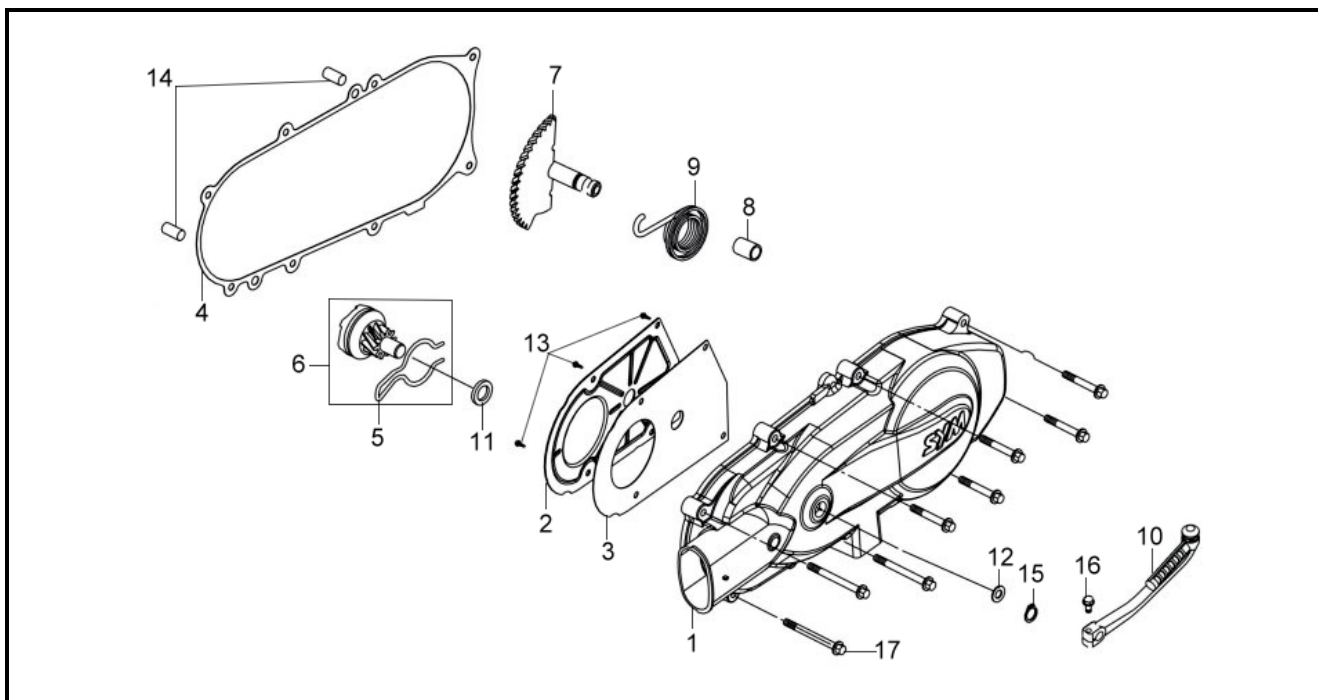


品名		數量	材質分類	回收/再利用處理方式
19	緣面螺栓 8X35 FLANGE BOLT 8X35	7	a	R1
20	緣面螺栓 6X16 FLANGE BOLT 6X16	2	a	R1

\*回收處理方式：(R1)一般拆解後回收、(R2)粉碎後回收、(R3)燃燒處理、(R4)特殊拆解或專業拆解後回收、(Lf)廢棄  
 \*\*材質分類：(a)金屬、(b)聚合物、(c)彈性體、(d)玻璃、(e)流體、(f)有機天然材料、(g)其他

E10 左曲軸箱蓋 L.CRANK CASE COVER

TINI 100 EFI

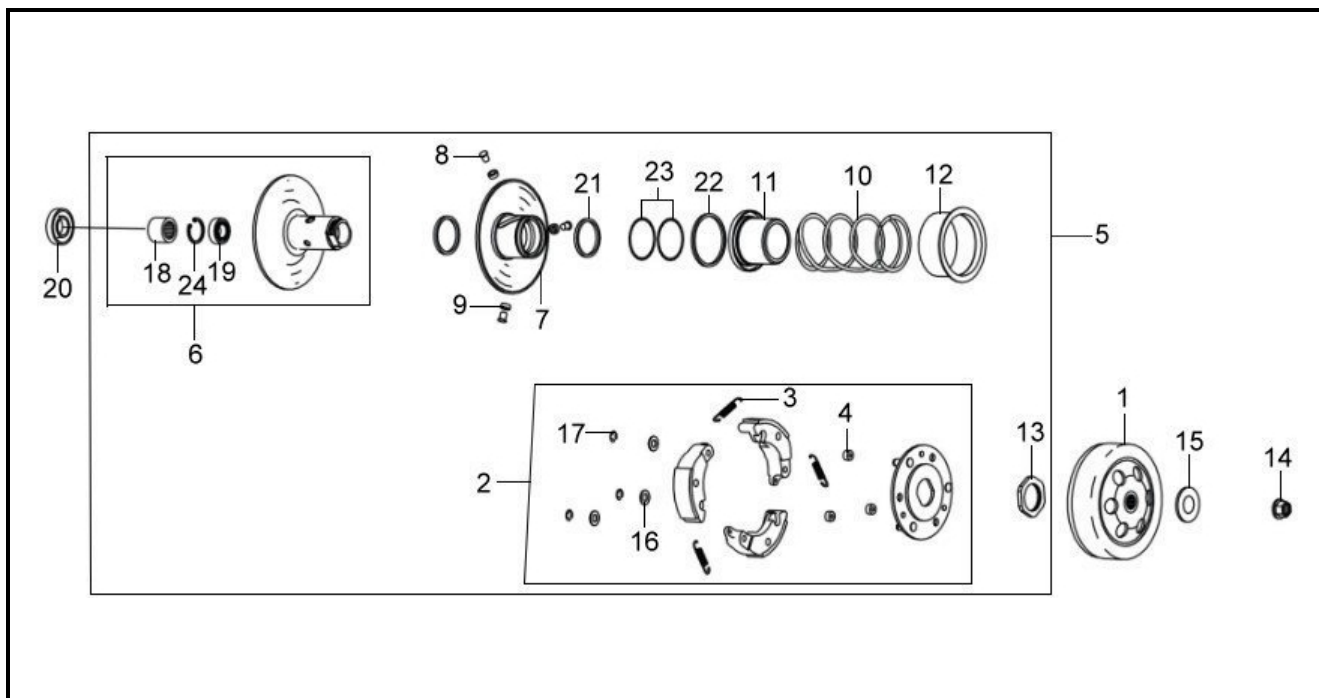


品名			數量	材質分類	回收/再利用處理方式
1	左曲軸箱蓋	L. SIDE COVER COMP	1	a	R1
2	左曲軸箱蓋板	L SIDE COVER PLATE	1	a	R1
3	左曲軸箱蓋板墊片	L SIDE COVER PLATE GASKET	1	g	Lf
4	左曲軸箱蓋墊片	L.CRANK SIDE COVER GASKET	1	c	R3
5	起動齒輪磨擦彈簧	KICK DRIVEN GEAR SPG.	1	a	R1
6	起動惰齒輪總成	KICK DRIVEN GEAR ASSY.	1	a	R1
7	起動軸	KICK STARTER SPINDLE SET	1	a	R1
8	起動襯套(21.3M.M)	KICK SPINDLE BUSH	1	a	R1
9	起動桿回復彈簧	KICK RETURN SPRING	1	a	R1
10	起動桿總成	KICK STARTER ARM ASSY	1	a	R1
11	止推墊圈	THRUST WASHER 10MM	1	a	R1
12	止推華司	KICK SPINDLE WASHER	1	a	R1
13	盆狀螺絲 5X12	PAN SCREW 5X12	6	a	R1
14	定位梢 8X14	DOWEL PIN 8*14	6	a	R1
15	外環夾 14MM(S14)	EX. CIR CLIP 14MM	1	a	R1
16	緣面螺栓 6X22	FLANGE BOLT SH 6X22	1	a	R1
17	緣面螺栓 6X32	FLANGE BOLT SH 6X32	8	a	R1

\*回收處理方式：(R1)一般拆解後回收、(R2)粉碎後回收、(R3)燃燒處理、(R4)特殊拆解或專業拆解後回收、(Lf)廢棄

\*\*材質分類：(a)金屬、(b)聚合物、(c)彈性體、(d)玻璃、(e)流體、(f)有機天然材料、(g)其他



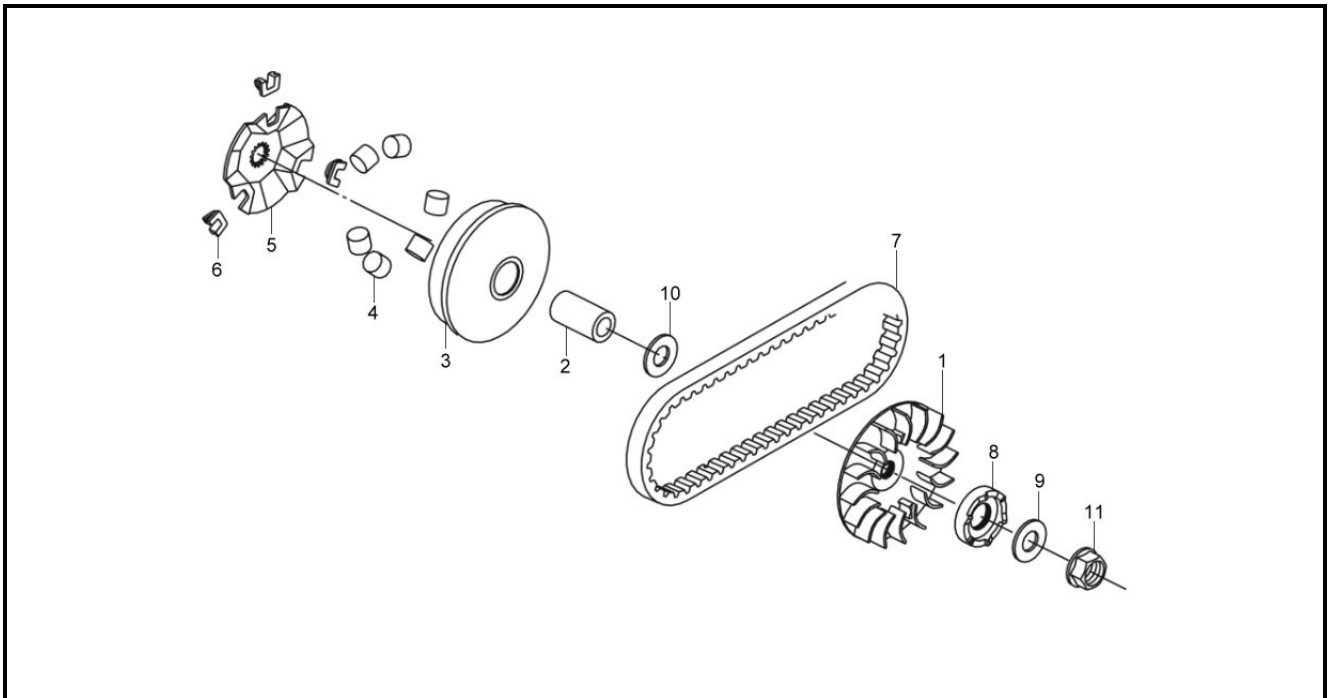


品名			數量	材質分類	回收/再利用處理方式
1	離合器外套	CLUTCH OUTER COMP.	1	a	R1
2	離合器配重組	DRIVE PLATE ASSY.	1	a,c	R1
3	離合器彈簧	CLUTCH SPRING	1	a	R1
4	離合器橡皮	CLUTCH DAMPER RUBBER	3	c	R3
5	驅動盤總成	DRIVEN PULLEY ASSY.	1	a,c	R1
6	傳動盤組	DRIVEN FACE ASSY	1	a	R1
7	滑動傳動盤	MOVABLE DRIVEN FACE SET	1	a	R1
8	導梢	ROLLER GUIDE PIN	3	a	R1
9	導輪	ROLLER GUIDE	3	a	R1
10	傳動盤彈簧	DRIVEN FACE SPRING	1	a	R1
11	軸環油封	SEAL COLLAR	1	a	R1
12	彈簧軸環	SPRING COLLAR	1	a	R1
13	特殊螺帽 28MM	SPECIAL NUT 28MM	1	a	R1
14	緣面螺帽 12MM	FLANGE NUT 12MM	1	a	R1
15	普通墊圈 14MM	PLAIN WASHER 14MM	1	a	R1
16	止推墊圈 6MM	THRUST WASHER 6MM	3	a	R1
17	環夾 6MM	CIR. CLIP 6MM	3	a	R1
18	滾針軸承 20X29X18	NEEDLE BEARING 20X29X18	1	a	R1

\*回收處理方式：(R1)一般拆解後回收、(R2)粉碎後回收、(R3)燃燒處理、(R4)特殊拆解或專業拆解後回收、(Lf)廢棄

\*\*材質分類：(a)金屬、(b)聚合物、(c)彈性體、(d)玻璃、(e)流體、(f)有機天然材料、(g)其他

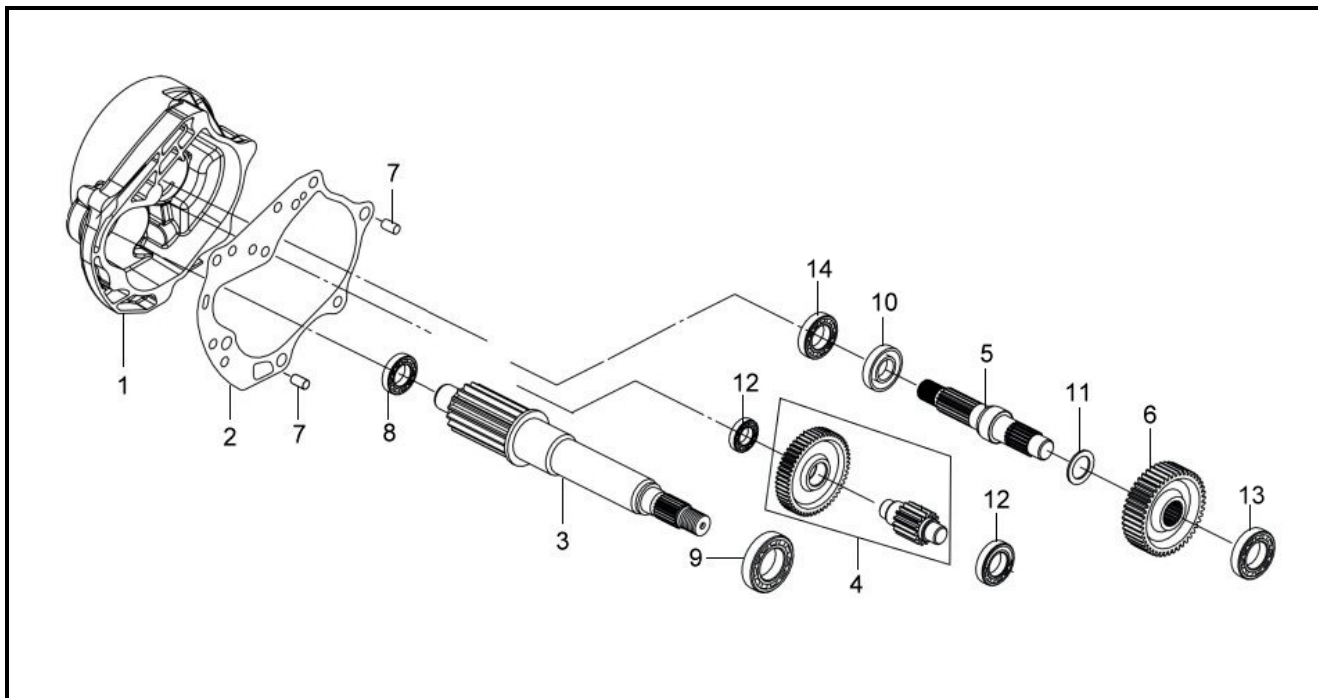




品名			數量	材質分類	回收/再利用處理方式
1	驅動盤	DRIVE FACE COMP	1	a	R1
2	驅動盤輪殼	DRIVE FACE BOSS	1	a	R1
3	滑動驅動盤	MOVABLE DRIVE FACE COMP	1	a	R1
4	重垂滾子	WEIGHT ROLLER COMP	6	b	R2
5	中樞導體	RAMP PLATE	1	a	R1
6	滑動片	SLIDE PIECE SET	3	a	R1
7	皮帶(720x19.5x30)	DRIVE BELT	1	g	R3
8	起動齒輪 #58	KICK STARTER RATCHE	1	a	R1
9	特殊螺帽 28MM	SPECIAL NUT 28MM	1	a	R1
10	普通墊圈 14MM	PLAIN WASHER 14MM	1	a	R1
11	緣面螺帽 12MM	FLANGE NUT 12MM	1	a	R1

\*回收處理方式：(R1)一般拆解後回收、(R2)粉碎後回收、(R3)燃燒處理、(R4)特殊拆解或專業拆解後回收、(Lf)廢棄

\*\*材質分類：(a)金屬、(b)聚合物、(c)彈性體、(d)玻璃、(e)流體、(f)有機天然材料、(g)其他

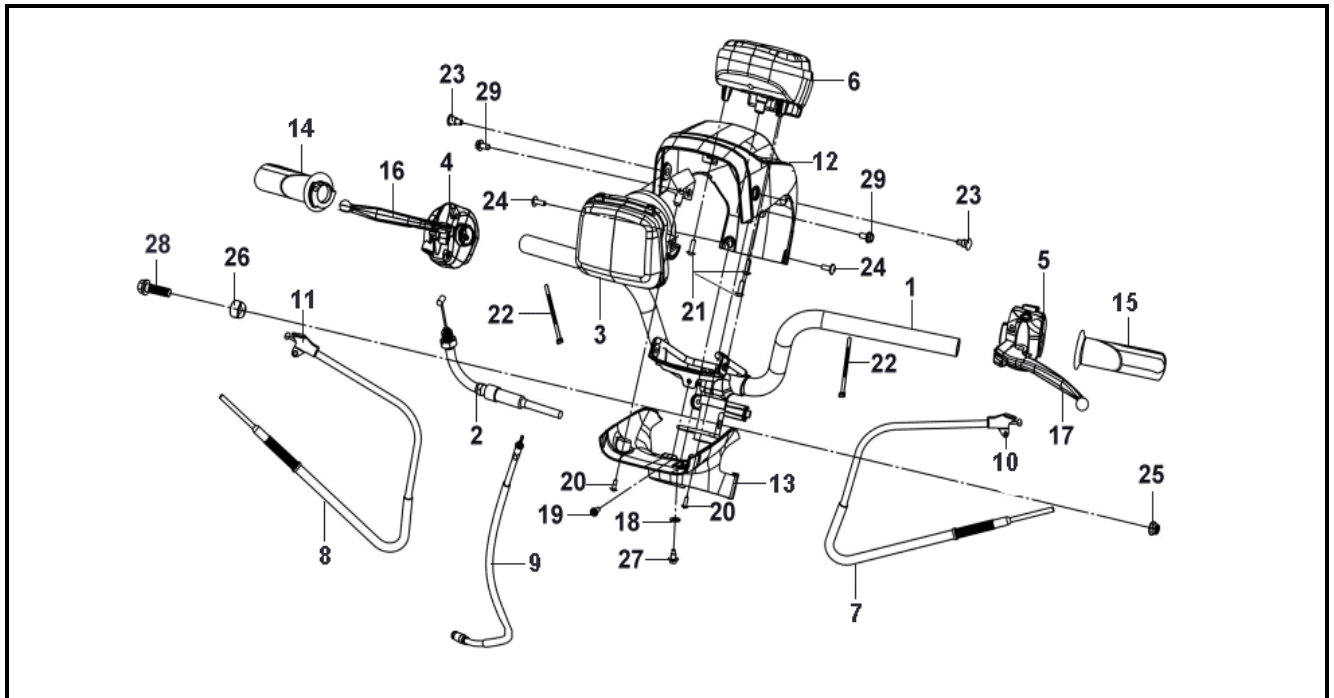


品名			數量	材質分類	回收/再利用處理方式
1	變速箱蓋	MISSION CASE COMP	1	a	R1
2	變速箱墊片	MISSION CASE GASKET A	1	g	Lf
3	驅動軸	DRIVE SHAFT	1	a	R1
4	副軸齒輪總成	COUNTER SHAFT COMP	1	a	R1
5	最終齒輪軸	FINAL SHAFT	1	a	R1
6	最終齒輪	FINAL GEAR	1	a	R1
7	固定梢 10X14	DOWEL PIN 10X14	2	a	R1
8	軸承 CSB301JR2	RADIAL BALL BRG.CSB301JR2	1	a	R1
9	軸承 CSB204JR2/C3	RADIAL BALL BRG CSB204JR2	1	a	R1
10	油封 27X42X7(NBR)	OIL SEAL 27X42X7	1	c	R3
11	外環夾 20MM	EX. CIR CLIP 20MM	1	a	R1
12	軸承 6201T/C3	RAD.BRG. BALL 6201T/C3	2	a	R1
13	軸承	RAD.BRG.BALL	1	a	R1
14	軸承 6004LLU	RADIAL BALL BEARING6004U	1	a	R1

\*回收處理方式：(R1)一般拆解後回收、(R2)粉碎後回收、(R3)燃燒處理、(R4)特殊拆解或專業拆解後回收、(Lf)廢棄

\*\*材質分類：(a)金屬、(b)聚合物、(c)彈性體、(d)玻璃、(e)流體、(f)有機天然材料、(g)其他

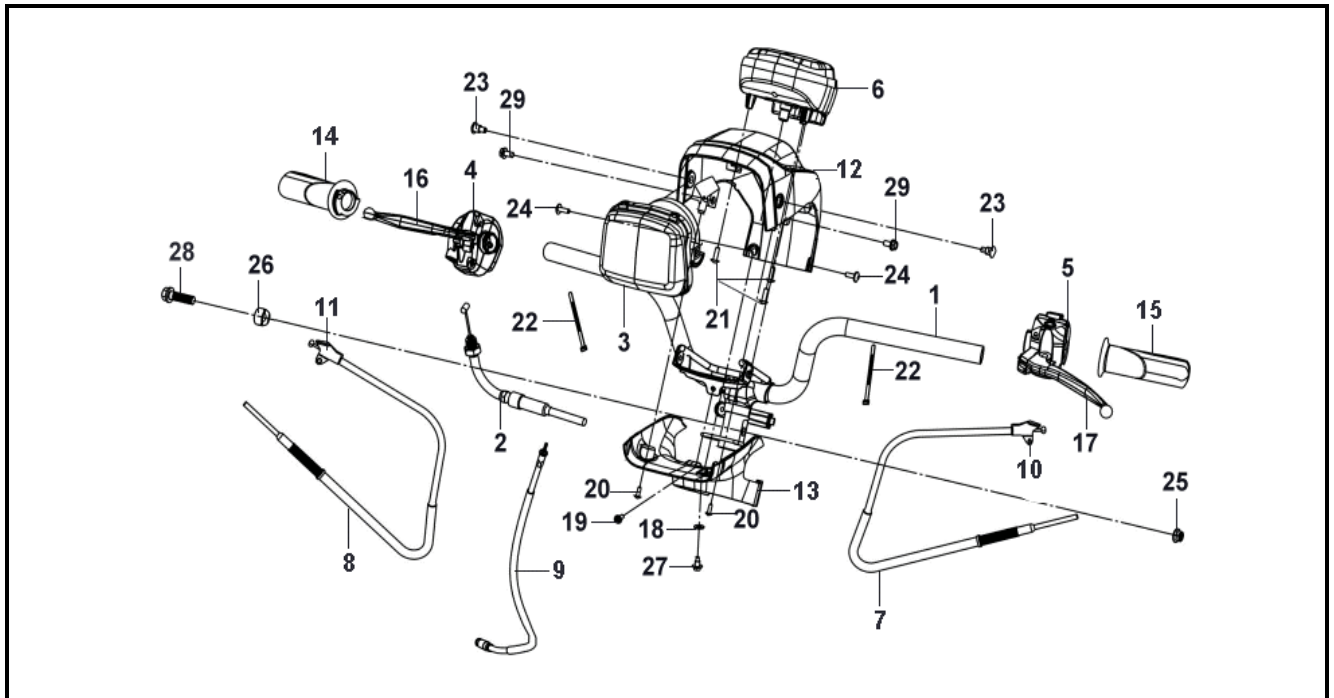




品名			數量	材質分類	回收/再利用處理方式
1	把手	STRG. HANDLE COMP	1	a	R1
2	加油線	THROTTLE CABLE COMP.	1	a,b	R2
3	前燈總成	HEAD LIHGT ASSY	1	b,d,g	R2
4	右開關	R. HANDLE SW. ASSY	1	a,b,g	R2
5	左開關	L. HANDLE SWITCH ASSY.	1	a,b,g	R2
6	碼錶總成	METER ASSY	1	a,b,g	R2
7	後煞車線	RR. BRAKE CABLE COMP	1	a,b	R2
8	前煞車線	FR. BRAKE CABLE COMP	1	a,b	R2
9	速度錶導線	SPEEDOMETER CABLE COMP	1	a,b	R2
10	左拉桿防護套	L HANDLE LEVER COVER	1	c	R3
11	右拉桿防護套	R HANDLE LEVER COVER	1	c	R3
12	前把手上蓋	UPPER HANDLE COVER	1	b	R2
13	把手下蓋	LOWER HANDLE COVER	1	b	R2
14	節流管	THROT GRIP COMP	1	b,c	R3
15	左把手管	L. HANDLE GRIP	1	c	R3
16	右剎車拉桿	R.STEERING HANDLE LEVER	1	a	R1
17	左拉桿	L STRG HANDLE LEVER	1	a	R1
18	鎖定墊圈 6MM	LOCK WASHER 6MM	1	a	R1

\*回收處理方式：(R1)一般拆解後回收、(R2)粉碎後回收、(R3)燃燒處理、(R4)特殊拆解或專業拆解後回收、(Lf)廢棄

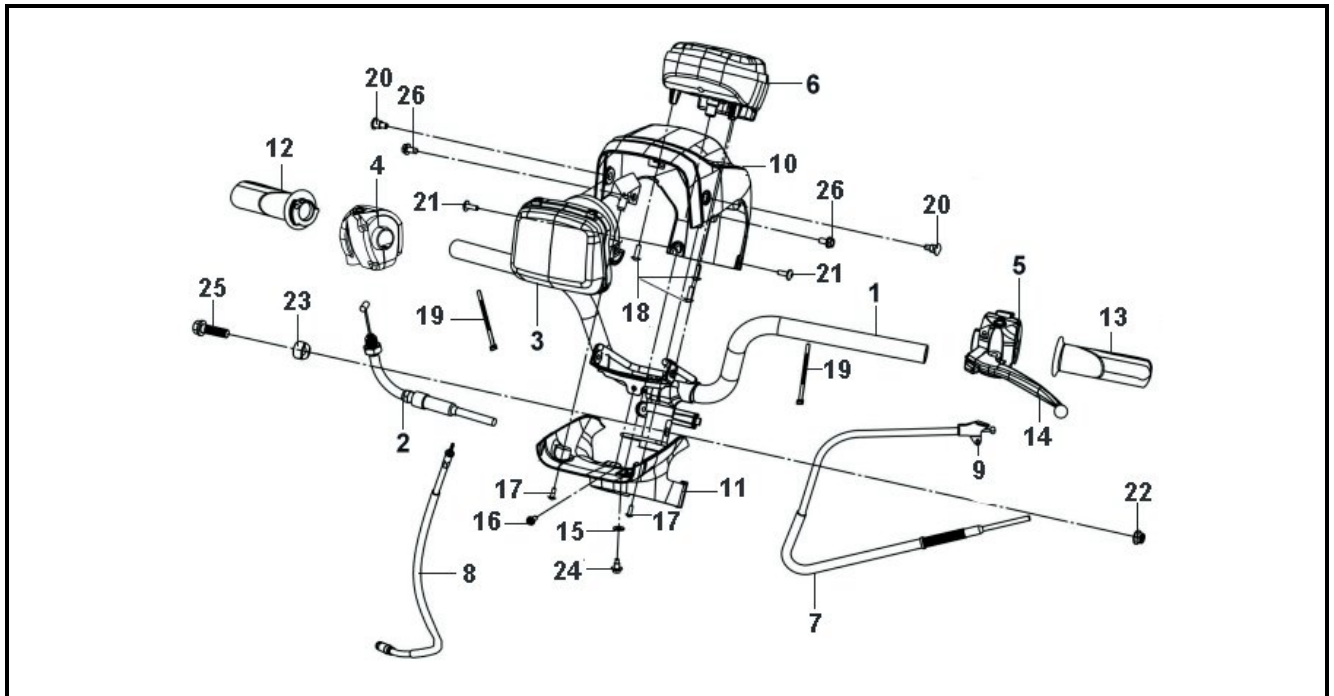
\*\*材質分類：(a)金屬、(b)聚合物、(c)彈性體、(d)玻璃、(e)流體、(f)有機天然材料、(g)其他



品名			數量	材質分類	回收/再利用處理方式
19	墊圈螺絲 5X12	WASHER SCREW 5X12	1	a	R1
20	攻絲螺釘 4X12	TAPPING SCREW 4X12	2	a	R1
21	攻絲螺釘	TAPPING SCREW 5X12	3	a	R1
22	線夾	WIRE BAND B2	2	a,b	R2
23	盆狀螺栓	PAN SCREW 6MM	2	a	R1
24	墊圈螺絲 5X14	SCREW WASHER 5X14	2	a	R1
25	緣面螺帽 10MM	FLANGE NUT 10MM	1	a	R1
26	把手架襯環	HANDLE SET COLLAR	1	a	R1
27	調整螺栓	ADJUST BOLT	1	a	R1
28	緣面螺栓 10X50	FLANGE BOLT 10X50	1	a	R1
29	緣面螺栓 6X12	FLANGE BOLT	2	a	R1

\*回收處理方式：(R1)一般拆解後回收、(R2)粉碎後回收、(R3)燃燒處理、(R4)特殊拆解或專業拆解後回收、(Lf)廢棄

\*\*材質分類：(a)金屬、(b)聚合物、(c)彈性體、(d)玻璃、(e)流體、(f)有機天然材料、(g)其他



品名			數量	材質分類	回收/再利用處理方式
1	把手	STRG HANDLE COMP	1	a	R1
2	加油線	THROTTLE CABLE COMP.	1	a,b	R2
3	前燈總成	HEAD LIHGT ASSY	1	b,d,g	R2
4	右開關	R. HANDLE SW ASSY	1	a,b,g	R2
5	左開關	L. HANDLE SWITCH ASSY.	1	a,b,g	R2
6	碼錶總成	METER ASSY	1	a,b,g	R2
7	後煞車線	RR. BRAKE CABLE COMP	1	a,b	R2
8	速度錶導線	SPDMT. CABLE COMP	1	a,b	R2
9	左拉桿防護套	L HANDLE LEVER COVER	1	c	R3
10	前把手上蓋	UPPER HANDLE COVER	1	b	R2
11	把手下蓋	LOWER HANDLE COVER	1	b	R2
12	節流管	THROT GRIP COMP	1	b,c	R3
13	左把手管	L HANDLE GRIP	1	c	R3
14	左拉桿	L STRG HANDLE LEVER	1	a	R1
15	鎖定墊圈 6MM	LOCK WASHER 6MM	1	a	R1
16	墊圈螺絲 5X12	WASHER SCREW 5X12	1	a	R1
17	攻絲螺釘 4X12	TAPPING SCREW 4X12	2	a	R1
18	攻絲螺釘	TAPPING SCREW 5X12	3	a	R1

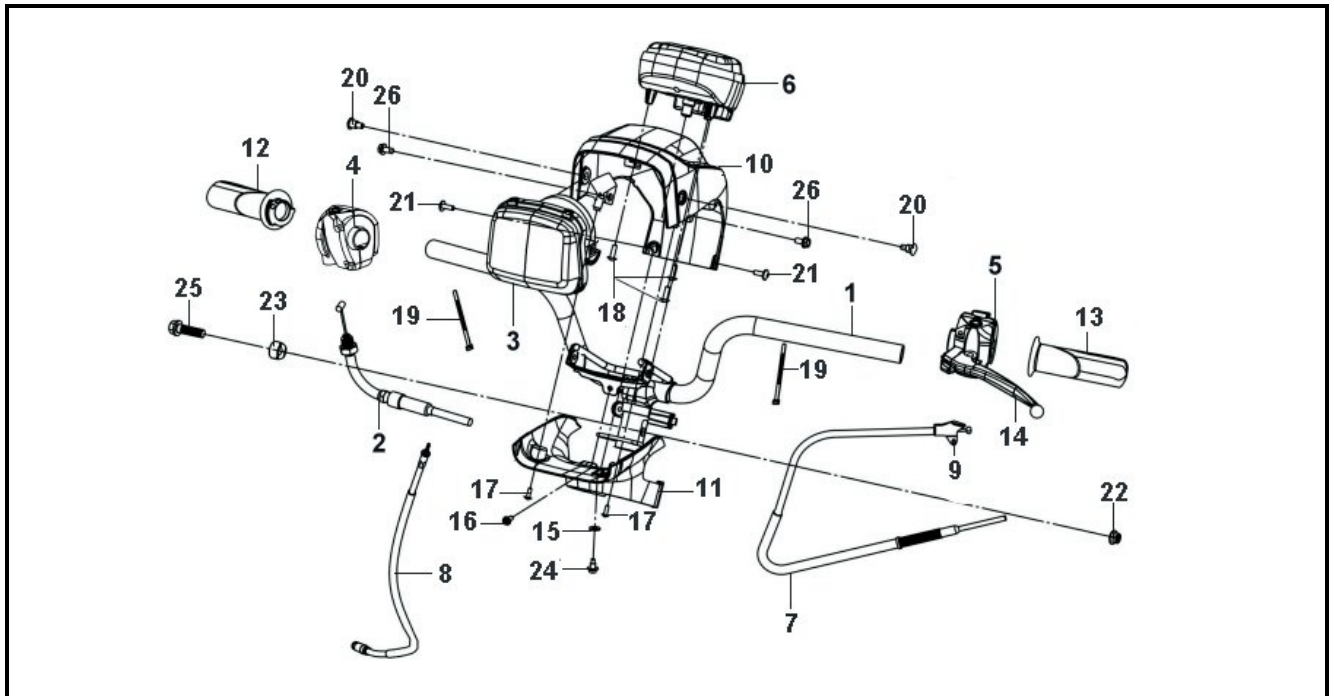
\*回收處理方式：(R1)一般拆解後回收、(R2)粉碎後回收、(R3)燃燒處理、(R4)特殊拆解或專業拆解後回收、(Lf)廢棄

\*\*材質分類：(a)金屬、(b)聚合物、(c)彈性體、(d)玻璃、(e)流體、(f)有機天然材料、(g)其他



F02 (碟煞)把手架 STRG. HEADLE COMP (續)

TINI 100 EFI

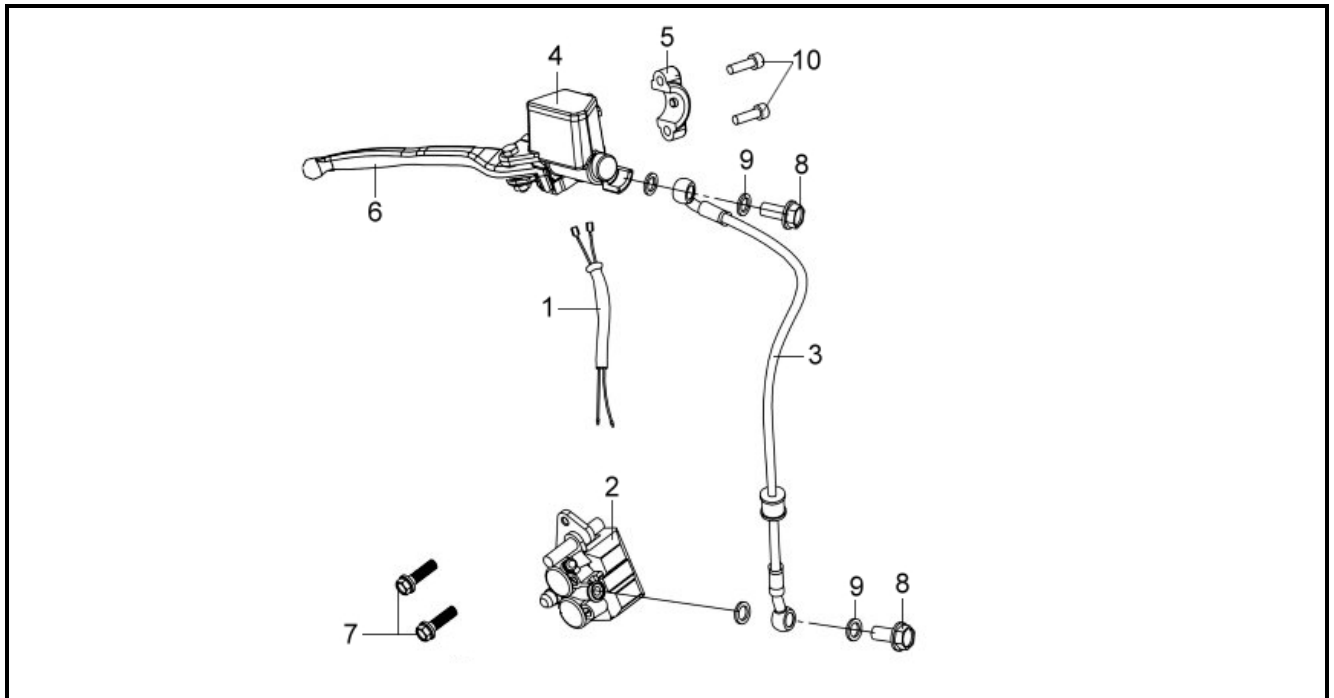


品名			數量	材質分類	回收/再利用處理方式
19	攻絲螺釘 4X12	TAPPING SCREW 4X12	2	a	R1
20	盆狀螺栓	PAN SCREW 6MM	2	a	R1
21	墊圈螺絲 5X14	SCREW WASHER 5X14	2	a	R1
22	緣面螺帽 10MM	FLANGE NUT 10MM	1	a	R1
23	把手架襯環	HANDLE SET COLLAR	1	a	R1
24	調整螺栓	ADJUST BOLT	1	a	R1
25	緣面螺栓 10X50	FLANGE BOLT 10X50	1	a	R1
26	緣面螺栓 6X12	FLANGE BOLT 6X12	2	a	R1

\*回收處理方式：(R1)一般拆解後回收、(R2)粉碎後回收、(R3)燃燒處理、(R4)特殊拆解或專業拆解後回收、(Lf)廢棄

\*\*材質分類：(a)金屬、(b)聚合物、(c)彈性體、(d)玻璃、(e)流體、(f)有機天然材料、(g)其他

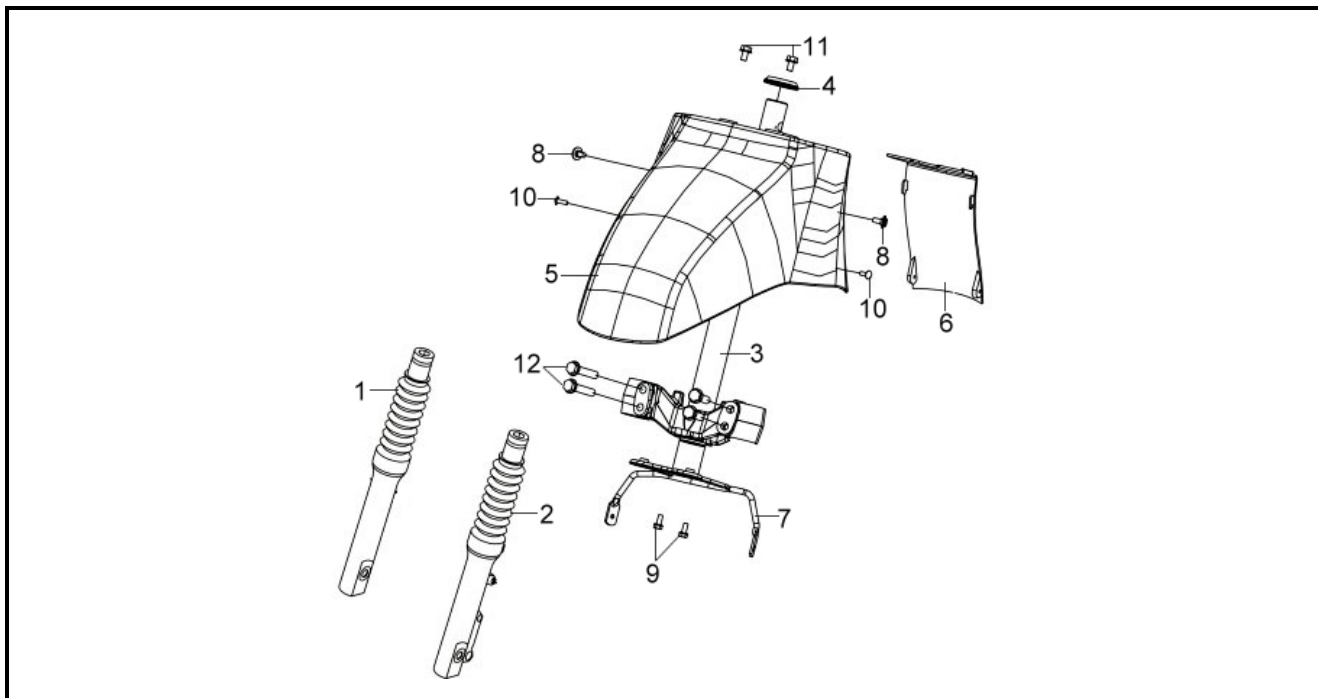
### F03 (碟煞)前煞車總泵 FR. MASTER CYLINDER ASSY TINI 100 EFI



品名			數量	材質分類	回收/再利用處理方式
1	前剎車燈開關	FR. STOP SW.	1	b,g	R4
2	前剎車夾具總成	FR.CALIPER ASSY.	1	a,e,g	R4
3	剎車油管	FR. BRAKE HOSE ASSY.	1	a,c	R3
4	前剎車總泵	FR. MASTER CYLINDER ASSY	1	a,b,e	R4
5	夾持具	MASTER CYLINDER HOLDER	1	a	R1
6	右剎車拉桿 (碟剎)	R.STEERING HANDLE LEVER	1	a	R1
7	六角緣面螺栓 8X35	FLANGE BOLT 8X35	2	a	R1
8	油螺栓 10X22	OIL BOLT 10X22	2	a	R1
9	油管螺栓墊圈	OIL BOLT WASHER	4	a	R1
10	套筒螺栓 6X20	SOCKET BOLT 6X20	2	a	R1

\*回收處理方式：(R1)一般拆解後回收、(R2)粉碎後回收、(R3)燃燒處理、(R4)特殊拆解或專業拆解後回收、(Lf)廢棄

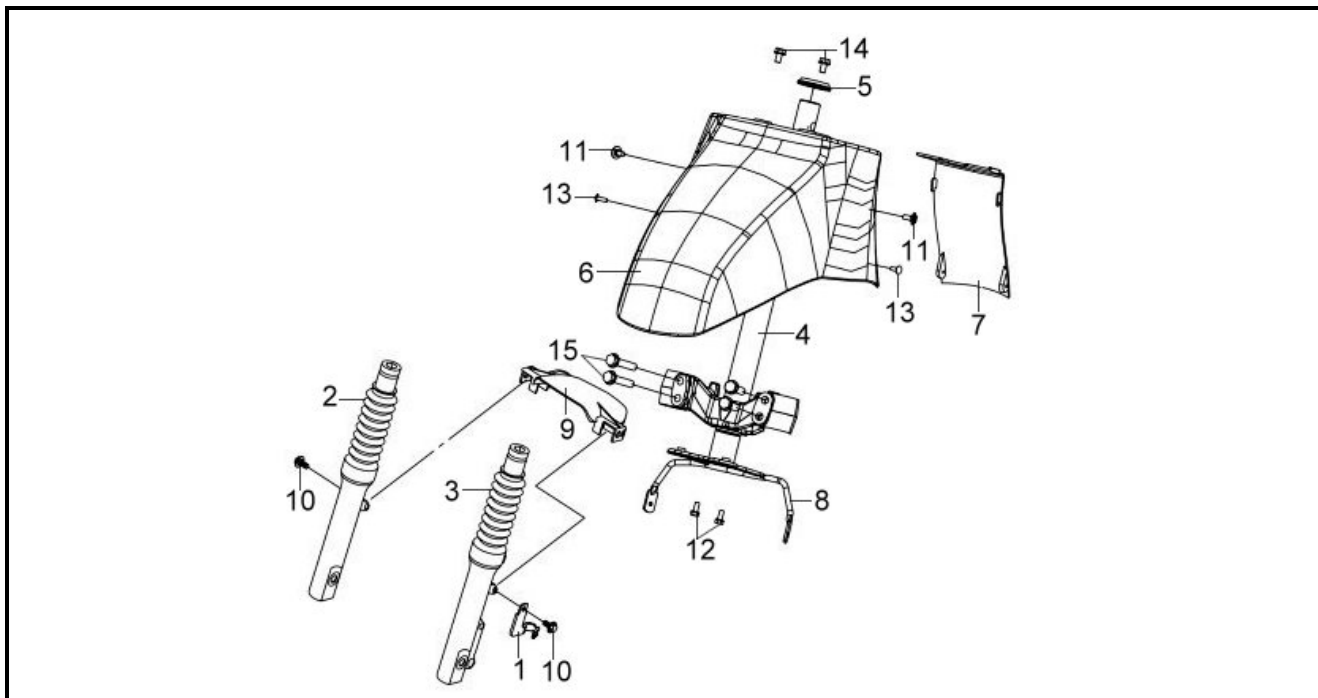
\*\*材質分類：(a)金屬、(b)聚合物、(c)彈性體、(d)玻璃、(e)流體、(f)有機天然材料、(g)其他



品名		數量	材質分類	回收/再利用處理方式	
1	右前避震器(鼓刹)	FR/RH FORK ASSY	1	a,c,e	R4
2	左前避震器(鼓刹)	FR/LH FORK ASSY	1	a,c,e	R4
3	轉向主幹	STRG. STEM COMP	1	a	R1
4	下錐體座圈	RACE STRG BOTTOM CONE	1	a	R1
5	前土除	FR FENDER A	1	b	R2
6	前內土除 B	FR FENDER B	1	b	R2
7	前擋泥板支架	FR. FENDER STAY COMP	1	a	R1
8	開關蓋螺絲	SWITCH COVER SCREW	2	a	R1
9	墊圈螺栓 5X12	WASHER BOLT 5X12	2	a	R1
10	螺絲 4X12	TAPPING SCREW 4X12	2	a	R1
11	緣面螺帽 6X10	FLANGE BOLT 6X10	2	a	R1
12	緣面螺栓 8X40	FLANGE BOLT 8X40	4	a	R1

\*回收處理方式：(R1)一般拆解後回收、(R2)粉碎後回收、(R3)燃燒處理、(R4)特殊拆解或專業拆解後回收、(Lf)廢棄

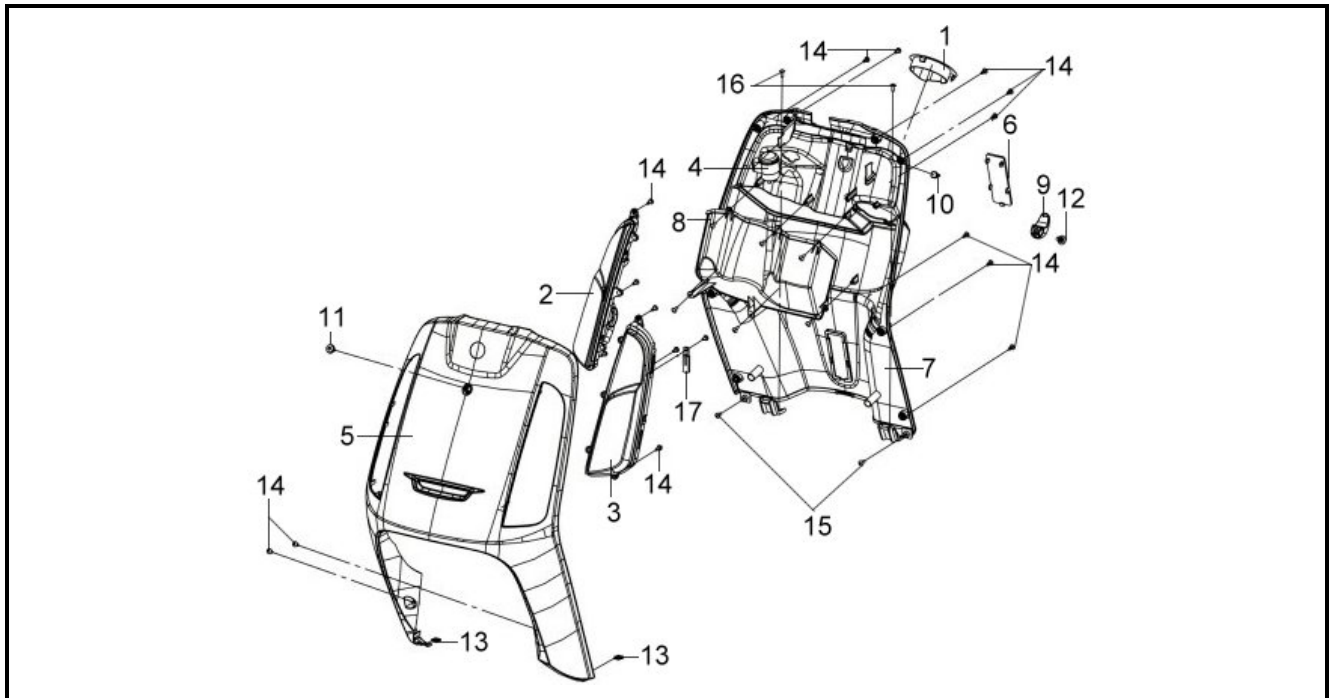
\*\*材質分類：(a)金屬、(b)聚合物、(c)彈性體、(d)玻璃、(e)流體、(f)有機天然材料、(g)其他



品名		數量	材質分類	回收/再利用處理方式	
1	前剎車管夾子	FR. BRK. HOSE CLAMP	1	a	R1
2	右前避震器	FR/RH FORK ASSY	1	a,c,e	R4
3	左前避震器	FR/LH FORK ASSY	1	a,c,e	R4
4	轉向主幹	STRG. STEM COMP	1	a	R1
5	下錐體座圈	RACE STRG BOTTOM CONE	1	a	R1
6	前土除	FR FENDER A	1	b	R2
7	前內土除 B	FR FENDER B	1	b	R2
8	前擋泥板支架	FR. FENDER STAY COMP	1	a	R1
9	左前土除	L. FR. FENDER	1	b	R2
10	擋泥板固定座螺栓	SEAT BOLT LOCK	1	a	R1
11	開關蓋螺絲	SWITCH COVER SCREW	2	a	R1
12	墊圈螺栓 5X12	WASHER BOLT 5X12	2	a	R1
13	螺絲 4X12	TAPPING SCREW 4X12	2	a	R1
14	緣面螺帽 6X10	FLANGE BOLT 6X10	2	a	R1
15	緣面螺栓 8X40	FLANGE BOLT 8X40	4	a	R1

\*回收處理方式：(R1)一般拆解後回收、(R2)粉碎後回收、(R3)燃燒處理、(R4)特殊拆解或專業拆解後回收、(Lf)廢棄

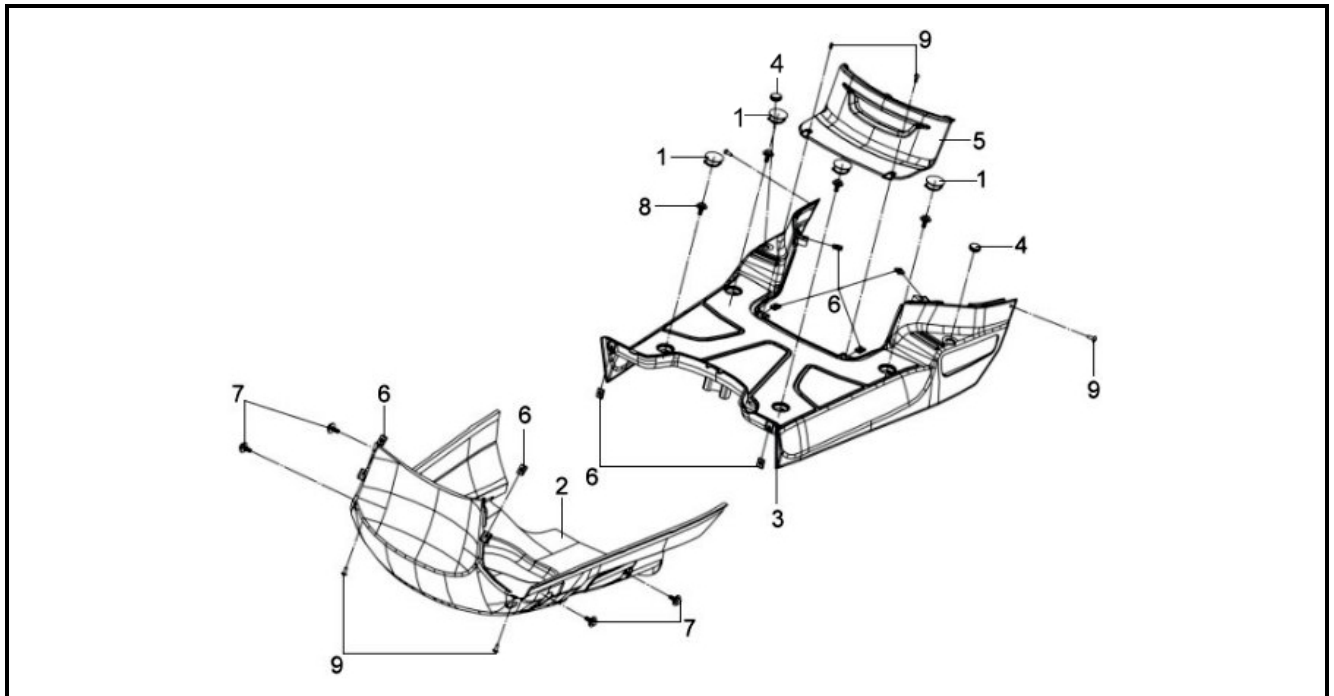
\*\*材質分類：(a)金屬、(b)聚合物、(c)彈性體、(d)玻璃、(e)流體、(f)有機天然材料、(g)其他



品名			數量	材質分類	回收/再利用處理方式
1	加油管蓋	FILLER PIPE COVER	1	b	R2
2	右前方向燈	FR. R. WINKER ASSY	1	b,d,g	R2
3	左前方向燈	FR. L. WINKER ASSY	1	b,d,g	R2
4	閃光器	WINKER RELAY ASSY	1	g	R4
5	前擋板組	FR. COVER ASSY	1	b	R2
6	車體號碼蓋	FRAME NUMBER LID	1	b	R2
7	前內箱蓋	FR. INNER COVER	1	b	R2
8	前蓋匣	FR. POCKET	1	b	R2
9	行李掛鉤	HOOK LUGGAGE	1	b	R2
10	制止器	LUGGAGE HOOK STOPPER	1	b	R2
11	特殊螺絲 6X14	SCREW SPECIAL 6X14	1	a	R1
12	特殊螺絲 6X16.5	SCREW SPECIAL 6X16.5	1	a	R1
13	彈簧螺帽 4MM	NUT SPRING 4MM	2	a	R1
14	攻絲螺釘 4X12	TAPPING SCREW 4X12	23	a	R1
15	螺絲	TAPPING SCREW	2	a	R1
16	攻絲螺釘	TAPPING SCREW	2	a	R1
17	夾子 2X50	CLIP 2X50	1	a,b	R2

\*回收處理方式：(R1)一般拆解後回收、(R2)粉碎後回收、(R3)燃燒處理、(R4)特殊拆解或專業拆解後回收、(Lf)廢棄

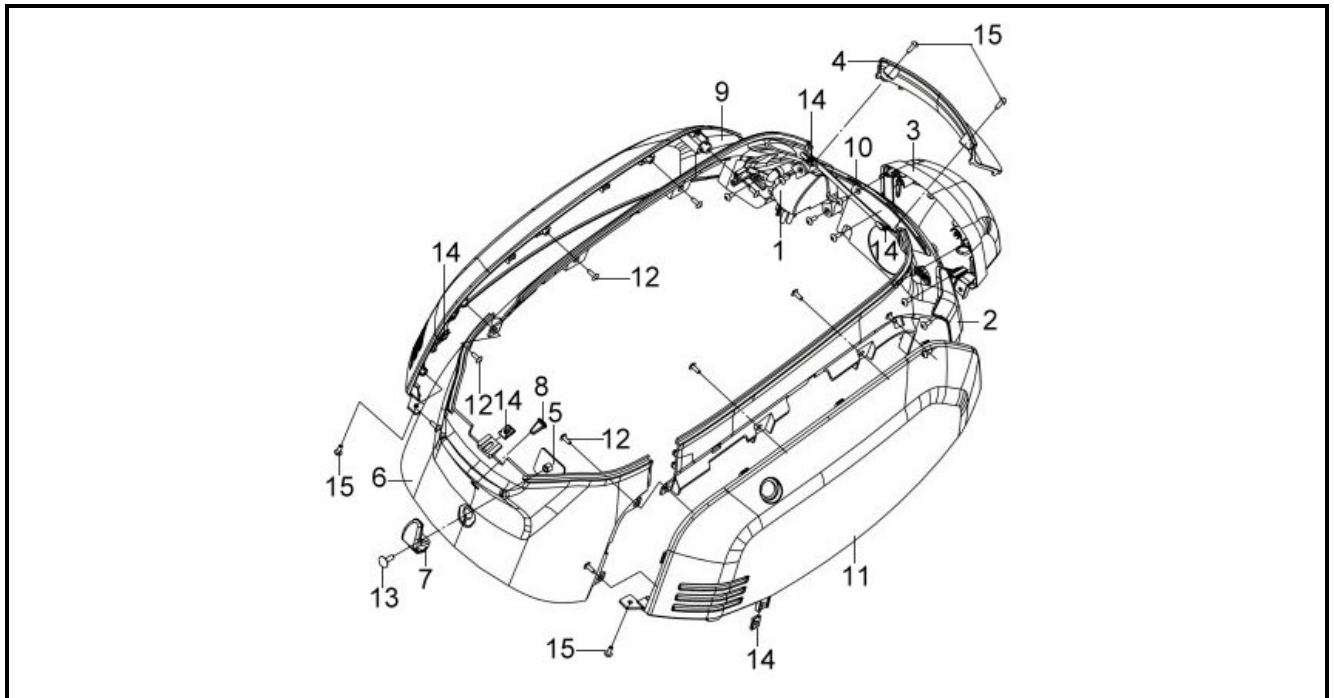
\*\*材質分類：(a)金屬、(b)聚合物、(c)彈性體、(d)玻璃、(e)流體、(f)有機天然材料、(g)其他



品名			數量	材質分類	回收/再利用處理方式
1	腳踏板塞 A	CAP A FLR STEP	4	b	R2
2	下蓋	UNDER COVER	1	b	R2
3	腳踏板	FLOOR PANEL	1	b	R2
4	腳踏板蓋	PILLION STEP CAP	2	b	R2
5	火星塞蓋	MAINT COVER	1	b	R2
6	雙頭螺絲 8*195.5	B STUD BOLT 8*195.5	8	a	R1
7	墊圈螺栓 6X16	BOLT WASHER 6X16	4	a	R1
8	墊圈螺栓 6X16	BOLT WASHER 6X16	4	a	R1
9	螺絲	TAPPING SCREW	6	a	R1

\*回收處理方式：(R1)一般拆解後回收、(R2)粉碎後回收、(R3)燃燒處理、(R4)特殊拆解或專業拆解後回收、(Lf)廢棄

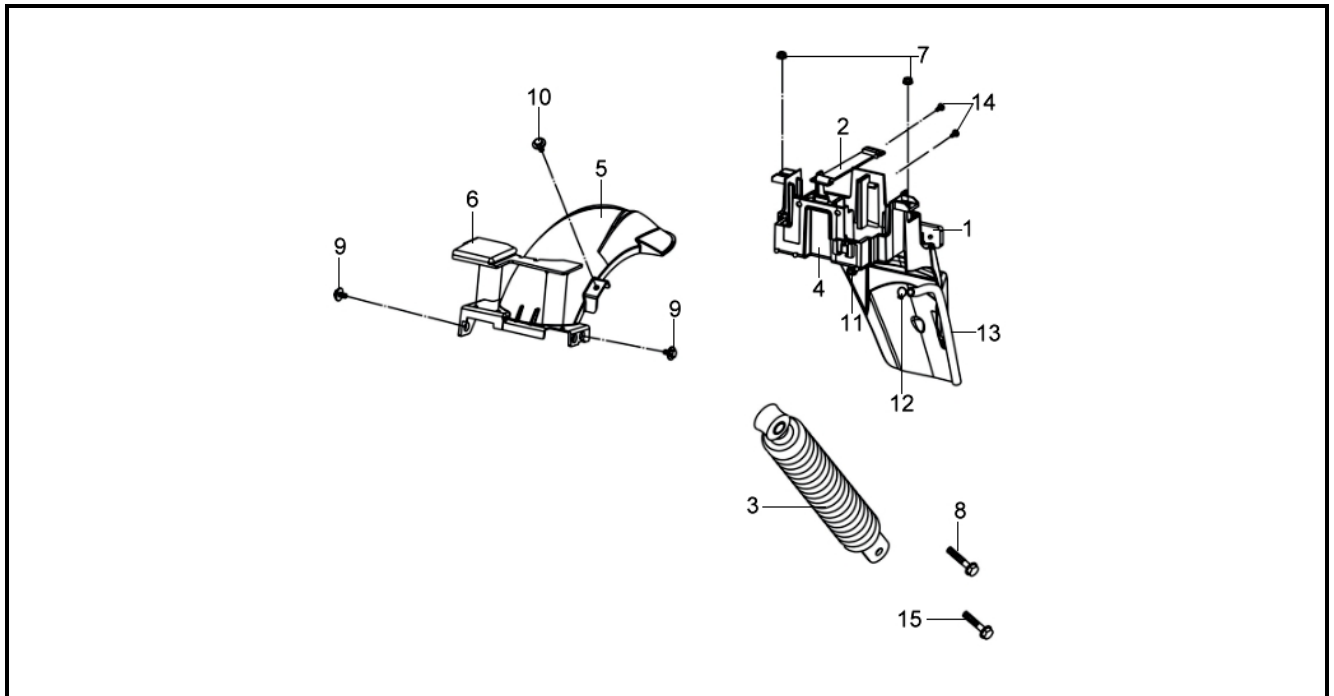
\*\*材質分類：(a)金屬、(b)聚合物、(c)彈性體、(d)玻璃、(e)流體、(f)有機天然材料、(g)其他



品名			數量	材質分類	回收/再利用處理方式
1	右後方向燈組	R. RR. WINKER ASSY	1	b,d,g	R2
2	左後方向燈組	L. RR. WINKER ASSY	1	b,d,g	R2
3	後燈總成	TAIL LIGHT ASSY	1	b,d,g	R2
4	電瓶蓋	BATTERY COVER	1	b	R2
5	安全帽托架	HELMET HOOK BRKT.	1	a	R1
6	中央護蓋	CENTER COVER	1	b	R2
7	行李箱掛鉤	LUGGAGE HOOK	1	b	R2
8	制止器	LUGGAGE HOOK STOPPER	1	b	R2
9	右車體蓋總成	R. BODY COVER SET	1	b	R2
10	車體后蓋	RR CENTER COVER	1	b	R2
11	左車體蓋總成	L BODY COVER SET	1	b	R2
12	螺絲 4X12	FLANGE BOLT 4X12	20	a	R1
13	螺栓 6X16	BOLT 6X16	1	a	R1
14	彈簧螺帽 4MM	NUT SPRING 4MM	5	a	R1
15	螺絲	TAPPING SCREW	4	a	R1

\*回收處理方式：(R1)一般拆解後回收、(R2)粉碎後回收、(R3)燃燒處理、(R4)特殊拆解或專業拆解後回收、(Lf)廢棄

\*\*材質分類：(a)金屬、(b)聚合物、(c)彈性體、(d)玻璃、(e)流體、(f)有機天然材料、(g)其他

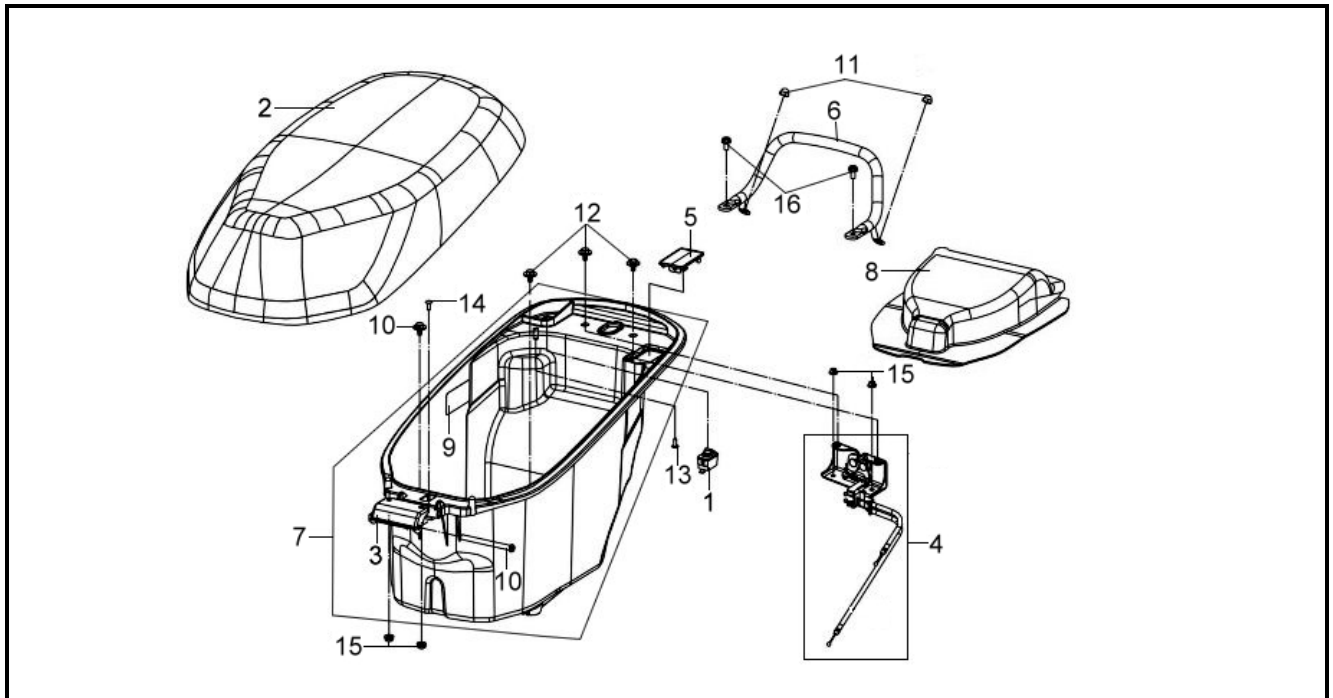


品名			數量	材質分類	回收/再利用處理方式
1	後反射片	REFLEX REFLECTIR	1	b	R2
2	電瓶束帶	BATTERY BAND	1	b,c	R2
3	後避震器	RR. CUSHION COMP	1	a,c,e	R4
4	後擋泥板	RR. FENDER	1	b	R2
5	後擋泥板架	RR. MUDGUARD	1	b	R2
6	後擋泥板橡皮	RR. MUDGUARD PLATE	1	c	R3
7	緣面螺帽 6MM	WASHER NUT 6MM	2	a	R1
8	六角螺栓 8X32	HEX BOLT 8X32	1	a	R1
9	墊圈螺栓 6X12	WASHER BOLT 6X12	2	a	R1
10	墊圈螺栓	WASHER BOLT 6*20	1	a	R1
11	緣面螺帽 5MM	FLANGE NUT 5MM	1	a	R1
12	管夾 C12	TUBE CLIP C12	1	a	R1
13	V TUBE 8*12*280	V TUBE 8*12*280	1	a	R1
14	緣面螺栓 8X12	FLANGE BOLT 8X12	2	a	R1
15	緣面螺栓 10X35	FLANGE BOLT 10X35	1	a	R1

\*回收處理方式：(R1)一般拆解後回收、(R2)粉碎後回收、(R3)燃燒處理、(R4)特殊拆解或專業拆解後回收、(Lf)廢棄

\*\*材質分類：(a)金屬、(b)聚合物、(c)彈性體、(d)玻璃、(e)流體、(f)有機天然材料、(g)其他

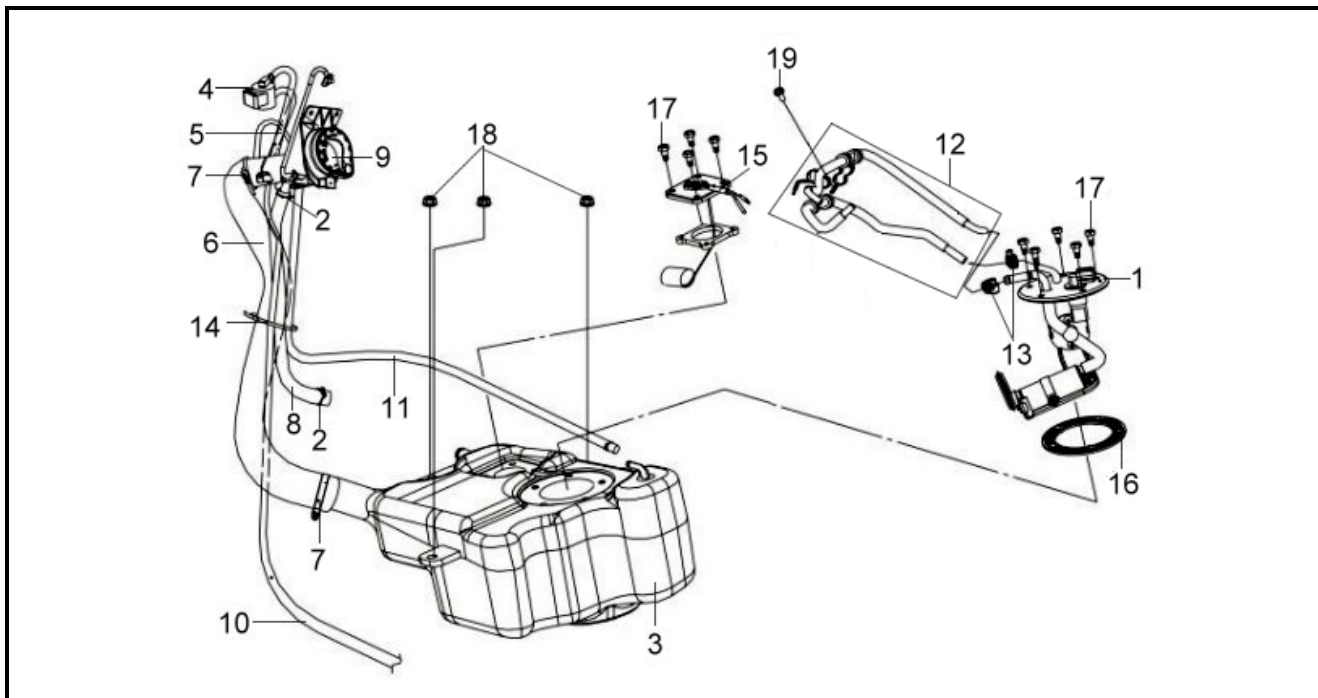




品名			數量	材質分類	回收/再利用處理方式
1	引擎起動控制開關	ENG.START CONTROL SWITCH	1	g	R4
2	座墊	DOUBLE SEAT COMP	1	b	R2
3	座墊鉸鍊	SEAT HINGE SET	1	a	R1
4	座墊掛鉤總成	SEAT CATCH ASSY	1	a	R1
5	燃料噴射感應器蓋	E.F.I.SENSOR LID	1	b	R2
6	後握把	RR. CARRIER COMP MRCR2	1	a	R1
7	行李箱總成	LUGGAGE BOX ASSY.	1	b	R2
8	箱墊	LUGGAGE BOX MAT	1	g	Lf
9	輪胎警告貼紙	TIRE LABEL	1	g	Lf
10	螺栓	HINGE PIN	1	a	R1
11	螺帽 6MM	CAP NUT	2	a	R1
12	墊圈螺栓 6X12	WASHER BOLT 6X12	4	a	R1
13	攻絲螺釘 4X12	TAPPING SCREW 4X12	1	a	R1
14	螺絲	TAPPING SCREW	1	a	R1
15	緣面螺帽 6MM	FLANGE NUT 6MM	4	a	R1
16	緣面螺栓 6X12	FLANGE BOLT	2	a	R1

\*回收處理方式：(R1)一般拆解後回收、(R2)粉碎後回收、(R3)燃燒處理、(R4)特殊拆解或專業拆解後回收、(Lf)廢棄

\*\*材質分類：(a)金屬、(b)聚合物、(c)彈性體、(d)玻璃、(e)流體、(f)有機天然材料、(g)其他



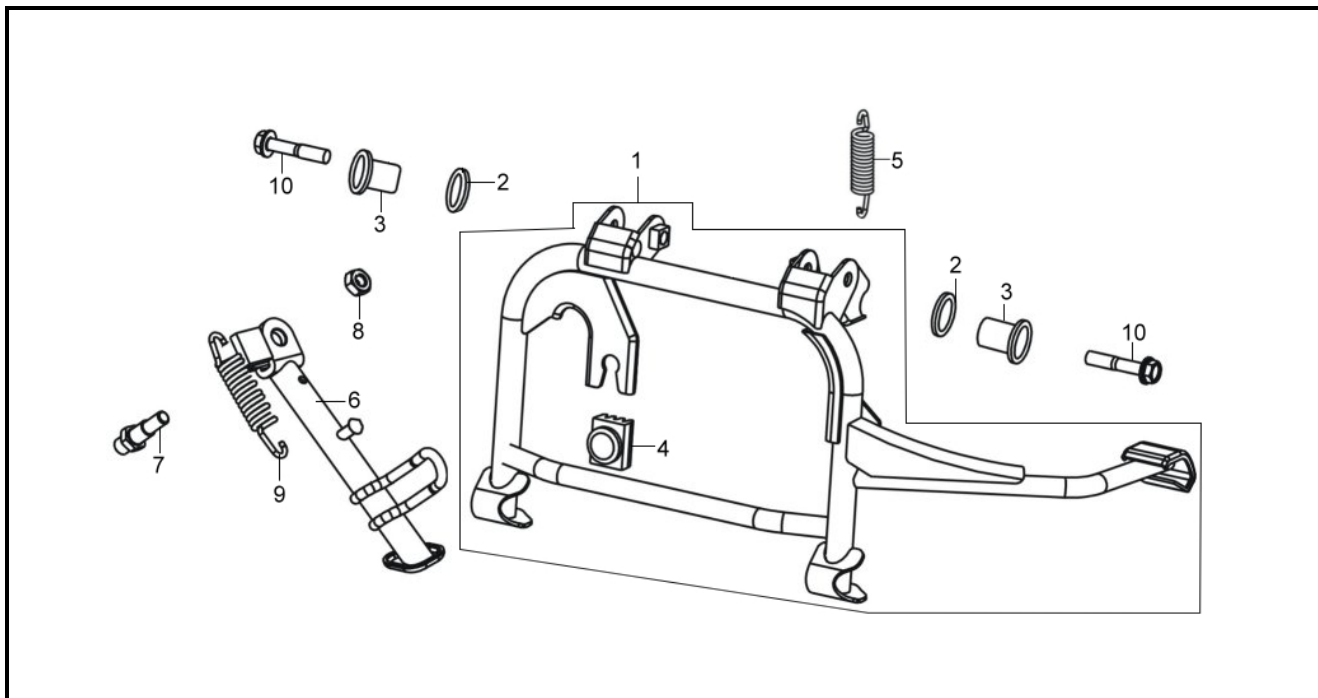
品名			數量	材質分類	回收/再利用處理方式
1	汽油泵	FUEL PUMP COMP	1	a,b	R2
2	管夾	TUBE CLIP	2	a	R1
3	油箱	FUEL TANK COMP	1	b	R3
4	汽油斷氣閥總成	FUEL CUT VALVE ASSY	1	b	R2
5	F.C.V.管	TANK-FCV TUBE	1	b	R3
6	加油頸管	FILLER NECK TUBE	1	b	R3
7	加油管夾	FILLER TUBE CLIP	2	a	R1
8	通氣管	BREATHER TUBE B	1	b	R3
9	加油管總成	FILLER PIPE ASSY	1	b	R3
10	活性炭連接濾清器管	AIR/C(CANISTER)-F.C.V. TUBE	1	b	R3
11	油管	FUEL TUBE	1	b	R3
12	油管總成	FUEL TUBE ASSY	1	b	R3
13	管夾	HOSE CLAMP	2	a	R1
14	表帶	BAND 250	1	b	R2
15	汽油油量計	FUEL UNIT ASSY	1	a,b	R2
16	濾油器墊片	FUEL FILTER PACKING	1	c	R3
17	汽油浮筒螺栓	FUEL UNIT BOLT	9	a	R1
18	緣面螺帽 6MM	WASHER NUT 6MM	3	a	R1

\*回收處理方式：(R1)一般拆解後回收、(R2)粉碎後回收、(R3)燃燒處理、(R4)特殊拆解或專業拆解後回收、(Lf)廢棄

\*\*材質分類：(a)金屬、(b)聚合物、(c)彈性體、(d)玻璃、(e)流體、(f)有機天然材料、(g)其他

F12 主腳架 MAIN STAND ASSY

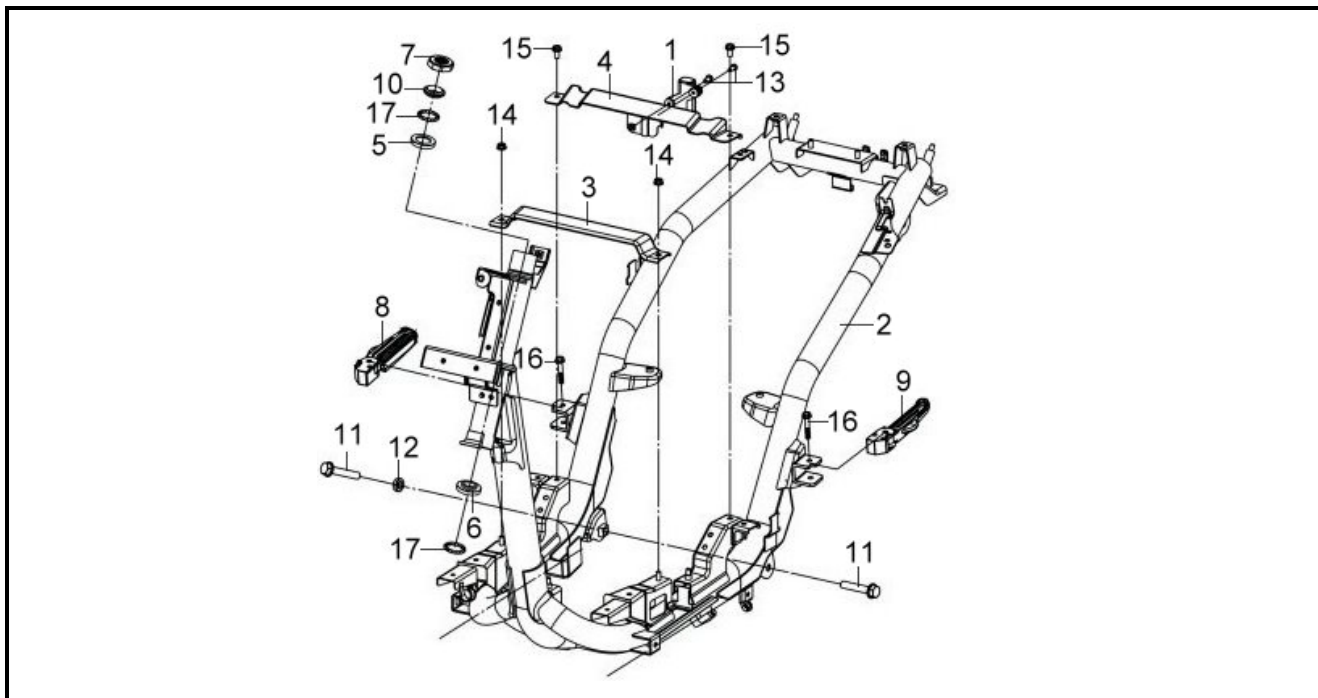
TINI 100 EFI



品名			數量	材質分類	回收/再利用處理方式
1	主腳架總成	MAIN STAND ASSY	1	a	R1
2	主腳架墊片	MAIN STAND WASHER	2	c	R3
3	主腳架襯套	MAIN STAND COLLAR	2	a	R1
4	主腳架緩衝橡皮	MAIN STAND STOPPER STAY	1	c	R3
5	主腳架彈簧	MAIN STAND SPRING	1	a	R1
6	側支架	SIDE STAND COMP	1	a	R1
7	側支架螺絲	SIDE STAND SCREW	1	a	R1
8	六角螺帽 8MM	HEX NUT 8MM	1	a	R1
9	側支架彈簧	SIDE STAND SPRING	1	a	R1
10	緣面螺栓 8X45	FLANGE BOLT 8X45	2	a	R1

\*回收處理方式：(R1)一般拆解後回收、(R2)粉碎後回收、(R3)燃燒處理、(R4)特殊拆解或專業拆解後回收、(Lf)廢棄

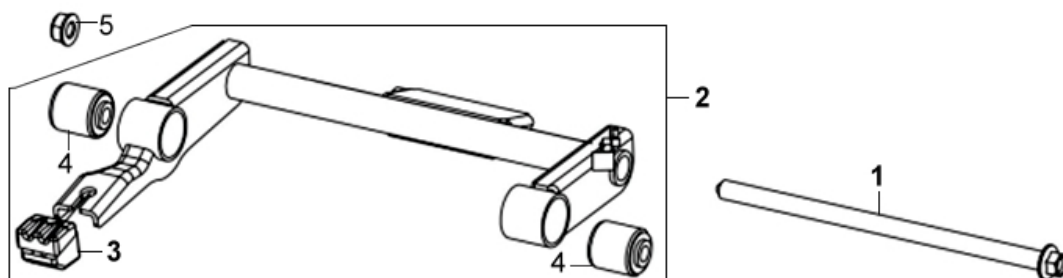
\*\*材質分類：(a)金屬、(b)聚合物、(c)彈性體、(d)玻璃、(e)流體、(f)有機天然材料、(g)其他



品名			數量	材質分類	回收/再利用處理方式
1	轉動超載感應器總成	ROLL OVER SENSOR ASSY.	1	g	R4
2	車台	FRAME BODY SET	1	a	R1
3	腳踏板固定架	FLOOR PANEL PLATE	1	a	R1
4	後腳踏板固定架	RR. FLOOR PANEL PLATE	1	a	R1
5	上滾珠座圈	RACE UP STRG BALL	1	a	R1
6	下滾珠座圈	STRG.UNDER BALL RACE	1	a	R1
7	方向桿固定螺帽	STRG. STEM LOCK NUT	1	a	R1
8	右踏桿組	R STEP BAR SET	1	a	R1
9	左踏桿組	L STEP BAR SET	1	a	R1
10	上錐體座圈	RACE STRG TOP CONE	1	a	R1
11	緣面螺栓 10X55	FLANGE BOLT 10X55	2	a	R1
12	襯套	DISTANCE COLLAR	1	a	R1
13	墊圈螺絲 4X22	SCREW WASHER 4X22	2	a	R1
14	緣面螺帽 6MM	FLANGE NUT 6MM	2	a	R1
15	緣面螺栓 6X12	FLANGE BOLT	2	a	R1
16	緣面螺栓 6X40	BOLT FLANGE 6X40	2	a	R1
17	鋼珠 #5	STEEL BALL # 5	55	a	R1

\*回收處理方式：(R1)一般拆解後回收、(R2)粉碎後回收、(R3)燃燒處理、(R4)特殊拆解或專業拆解後回收、(Lf)廢棄

\*\*材質分類：(a)金屬、(b)聚合物、(c)彈性體、(d)玻璃、(e)流體、(f)有機天然材料、(g)其他



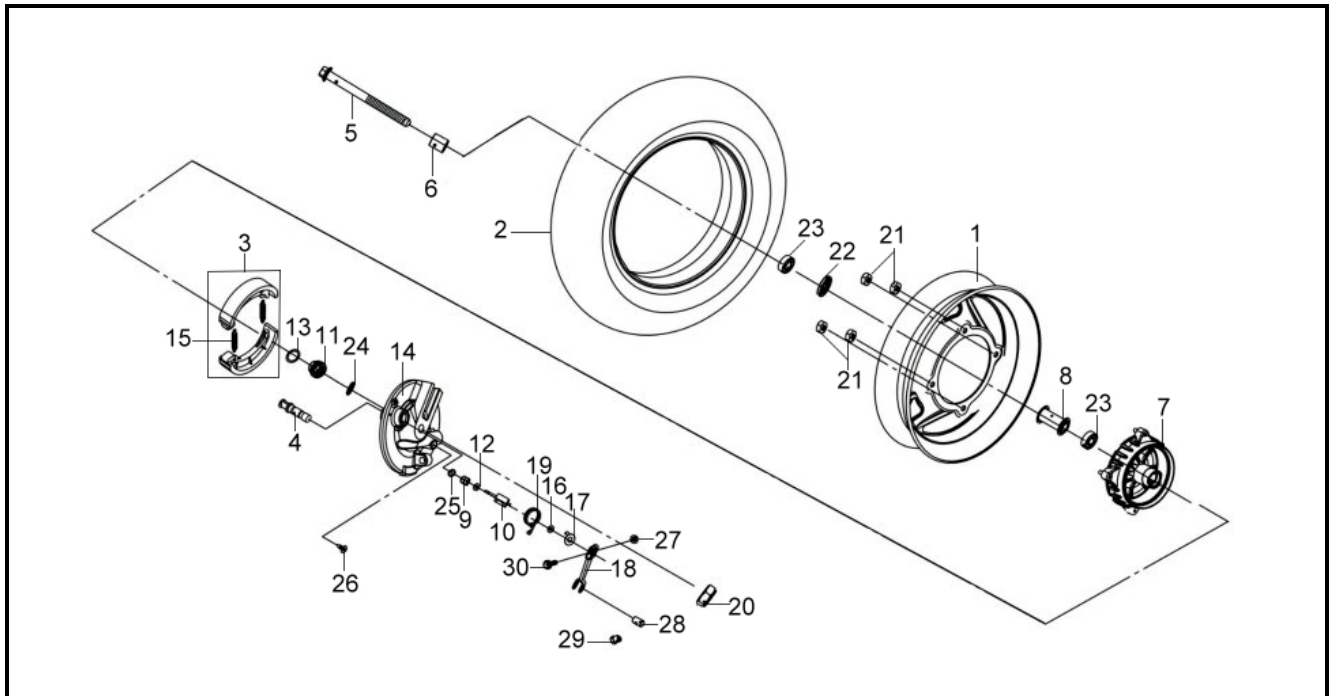
品名			數量	材質分類	回收/再利用處理方式
1	緣面螺栓	FLANGE BOLT	1	a	R1
2	引擎懸架	ENG. HANGER ASSY	1	a	R1
3	引擎懸架制止橡皮	LIN STOPPER RUBBER	1	c	R3
4	襯套	SWING LOCK BUSH	2	c	R3
5	U型緣面螺帽 10MM	NUT U FLANGE 10MM	1	a	R1

\*回收處理方式：(R1)一般拆解後回收、(R2)粉碎後回收、(R3)燃燒處理、(R4)特殊拆解或專業拆解後回收、(Lf)廢棄

\*\*材質分類：(a)金屬、(b)聚合物、(c)彈性體、(d)玻璃、(e)流體、(f)有機天然材料、(g)其他

F15 (鼓刹)前輪 FR.WHEEL

TINI 100 EFI



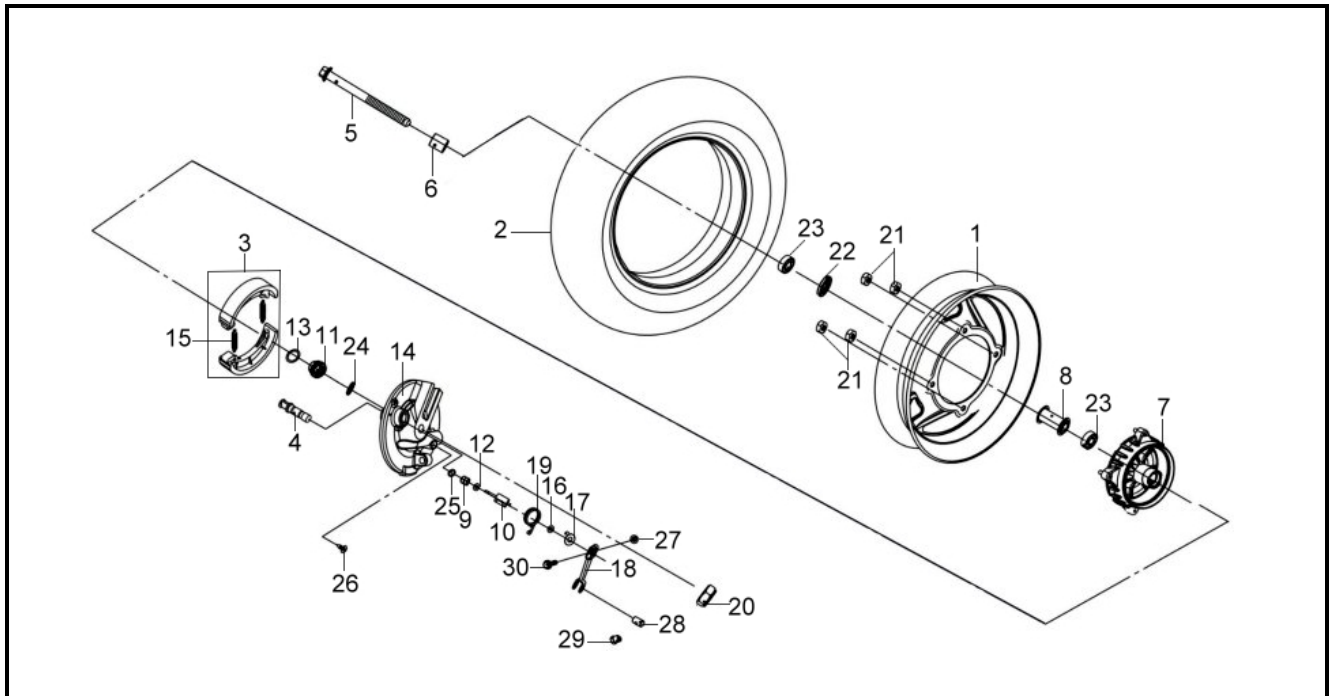
品名			數量	材質分類	回收/再利用處理方式
1	前輪鼓	FR.WHEEL HUB S-877C	1	a	R1
2	輪胎	TIRE ASSY 90-90-108PR#310A	1	c	R1
3	後剎車皮總成	RR. BRAKE SHOE ASSY	1	a,g	R2
4	後剎車凸輪總成	RR BRK CAM ASSY	1	a	R1
5	前輪軸	AXLE FR. WHEEL	1	a	R1
6	前輪側軸環	FR. WHEEL SIDE COLLAR	1	a	R1
7	前輪鼓組	FR.WHEEL HUB SET	1	a	R1
8	前輪軸軸環	FR. AXLE DISTANCE COLLAR	1	a	R1
9	活塞襯套	PINION BUSH	1	a	R1
10	齒輪梢	PINION SPDMT.	1	a	R1
11	速度錶齒輪	SPEEDOMETER GEAR	1	a	R1
12	齒輪墊圈	GEAR BOX PINION WASHER	1	a	R1
13	墊圈	GEAR WASHER	1	a	R1
14	前煞盤	FR. PANEL COMP	1	a	R1
15	煞車彈簧	BRAKE SHOE SPRING	2	a	R1
16	剎車輪塵封	BRAKE CAM PACKING	1	c	R3
17	剎車指示器	FR. BRAKE INDICATOR	1	a	R1
18	前剎車臂	FR. BRAKE ARM	1	a	R1

\*回收處理方式：(R1)一般拆解後回收、(R2)粉碎後回收、(R3)燃燒處理、(R4)特殊拆解或專業拆解後回收、(Lf)廢棄

\*\*材質分類：(a)金屬、(b)聚合物、(c)彈性體、(d)玻璃、(e)流體、(f)有機天然材料、(g)其他

F15 (鼓刹)前輪 FR.WHEEL (續)

TINI 100 EFI



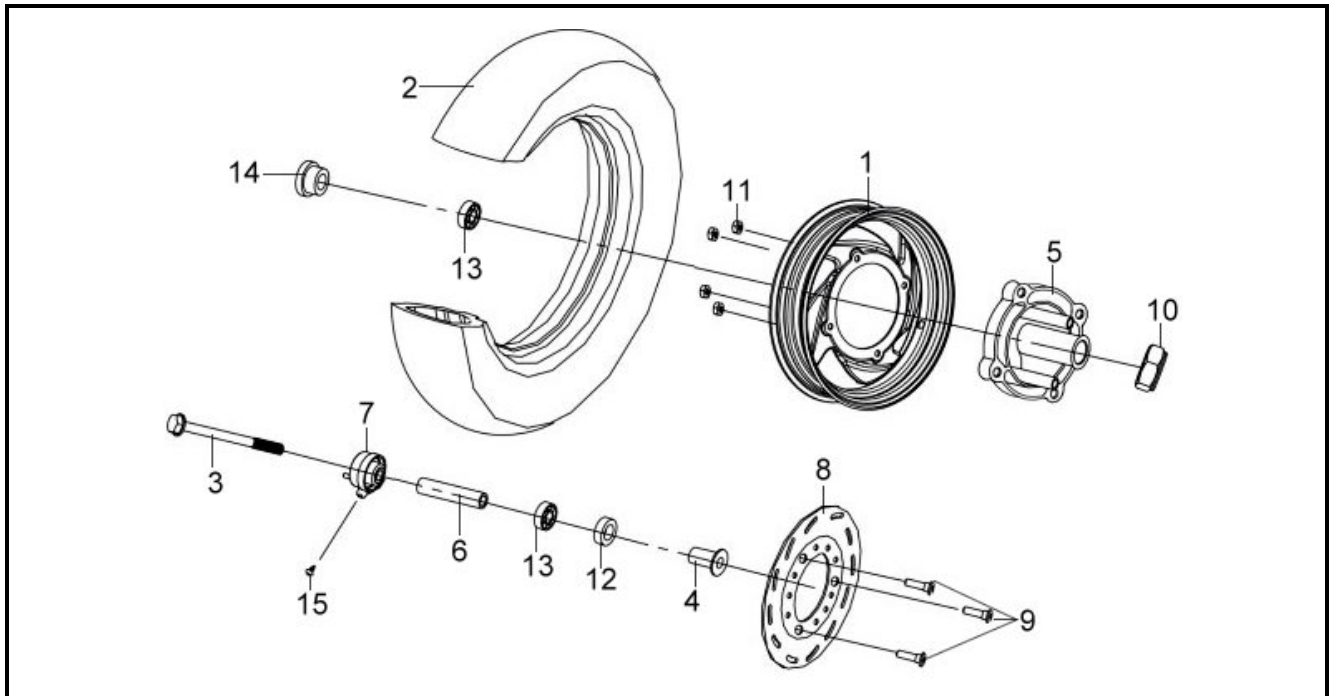
品名			數量	材質分類	回收/再利用處理方式
19	剎車臂回位彈簧	BRAKE ARM RETURN SPRING	1	a	R1
20	鎖定螺帽 12MM	SELF LOCK NUT 12MM	1	a	R1
21	緣面螺帽 8MM	NUT FLANGE 8MM-12	4	a	R1
22	防塵油封 20*32*5	DUST SEAL 20*32*5	1	c	R3
23	滾珠軸承 6201(U)	RADIAL BALL BRG. 6201(U)	2	a	R1
24	油封 41*51*5	OIL SEAL 41*51*5	1	c	R3
25	塵封	DUST SEAL	1	c	R3
26	圓頭螺絲 5X18	SCREW OVAL 5X18	1	a	R1
27	緣面螺帽 6MM	FLANGE NUT 6MM	1	a	R1
28	接頭	BRAKE ARM JOINT B	1	a	R1
29	調整螺帽	ADJUST NUT B	1	a	R1
30	緣面螺栓 6X28	BOLT FLANGE 6X28	1	a	R1

\*回收處理方式：(R1)一般拆解後回收、(R2)粉碎後回收、(R3)燃燒處理、(R4)特殊拆解或專業拆解後回收、(Lf)廢棄

\*\*材質分類：(a)金屬、(b)聚合物、(c)彈性體、(d)玻璃、(e)流體、(f)有機天然材料、(g)其他

F16 (碟刹)前輪 FR.WHEEL

TINI 100 EFI

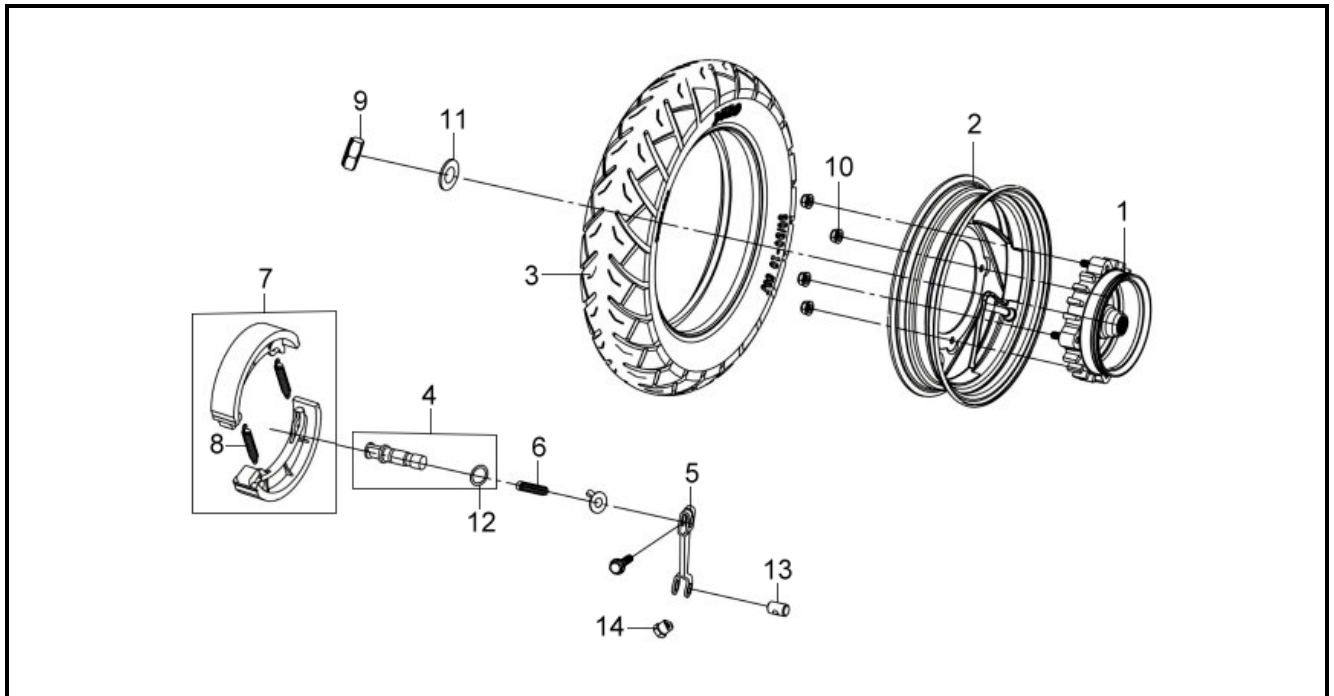


品名			數量	材質分類	回收/再利用處理方式
1	前輪圈	WHEEL RIM	1	a	R1
2	輪胎	TIRE ASSY 90-90-108PR#310A	1	c	R1
3	前輪輪軸 12X200	FR. AXLE WHEEL	1	a	R1
4	襯環	COLLAR FR. WHEEL SIDE	1	a	R1
5	前輪鼓	FR. HUB. COMP.	1	a	R1
6	前輪軸間隔軸環	FR. AXLE DISTANCE COLLAR	1	a	R1
7	速度錶齒輪	SPD.MT.GEAR BOX BK-001C	1	a	R1
8	前剎車圓盤	FR. BRAKE DISK	1	a	R1
9	前剎車盤螺栓 8X24	FR. DISK BOLT 8X24	3	a	R1
10	鎖定螺帽 12MM	SELF LOCK NUT 12MM	1	a	R1
11	緣面螺帽 8MM	NUT FLANGE 8MM-12	4	a	R1
12	防塵油封 20*32*5	DUST SEAL 20*32*5	1	a	R1
13	滾珠軸承 6201(U)	RADIAL BALL BRG. 6201(U)	2	a	R1
14	速度錶齒輪盒油封	SEAL SPEDMT. GEAR BOX	1	c	R3
15	圓頭螺絲 5X18	SCREW OVAL 5X18	1	a	R1

\*回收處理方式：(R1)一般拆解後回收、(R2)粉碎後回收、(R3)燃燒處理、(R4)特殊拆解或專業拆解後回收、(Lf)廢棄

\*\*材質分類：(a)金屬、(b)聚合物、(c)彈性體、(d)玻璃、(e)流體、(f)有機天然材料、(g)其他

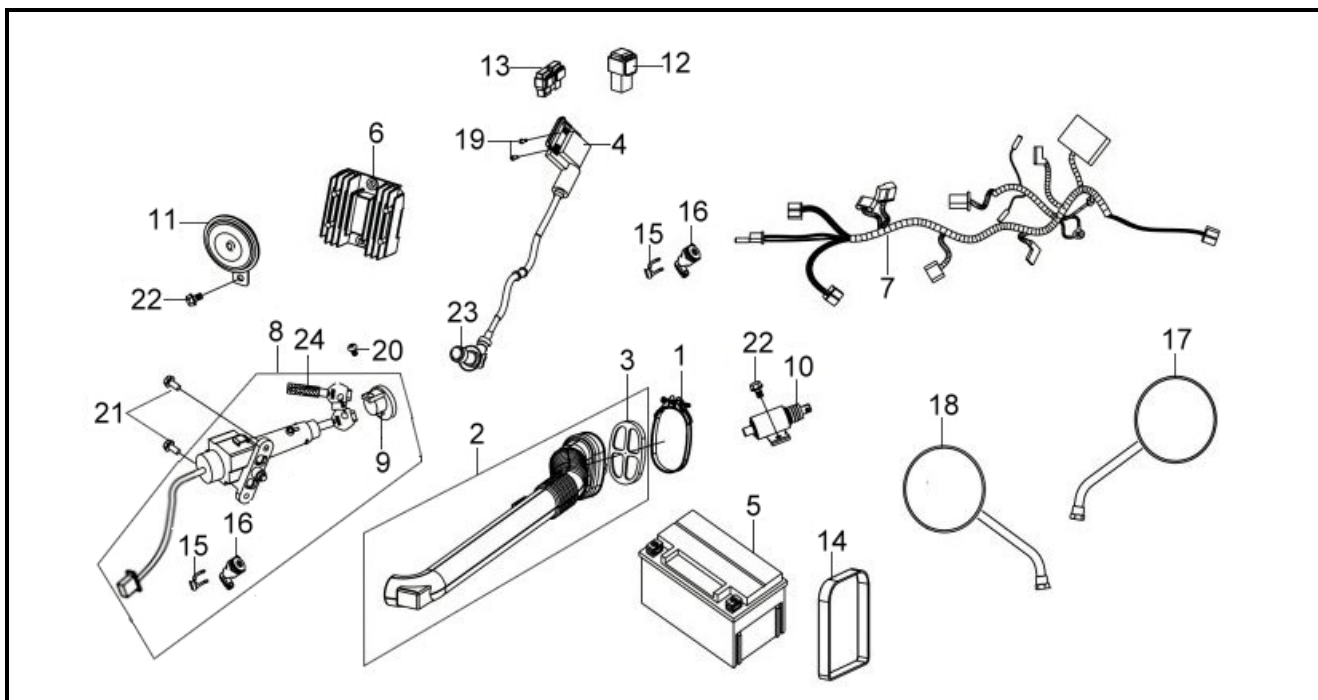




品名			數量	材質分類	回收/再利用處理方式
1	後輪鼓	RR WHEEL HUB	1	a	R1
2	輪圈	WHEEL RIM	1	a	R1
3	輪胎	TIRE ASSY 90-90-108PR#310A	1	c	R1
4	後剎車凸輪總成	RR BRK CAM ASSY	1	a	R1
5	后剎車臂	RR. BRAKE ARM	1	a	R1
6	後剎車彈簧	RR. BRAKE ARM SPRING	1	a	R1
7	後剎車皮總成	RR. BRAKE SHOE ASSY	1	a,g	R2
8	煞車彈簧	BRAKE SHOE SPRING	2	a	R1
9	螺帽 16MM	U NUT 16 MM	1	a	R1
10	緣面螺帽 8MM	NUT FLANGE 8MM-12	4	a	R1
11	墊圈 16MM	WASHER 16MM	1	a	R1
12	油環 11.3X1.3	O RING 11.3*1.3	1	c	R3
13	接頭	BRAKE ARM JOINT B	1	a	R1
14	調整螺帽	ADJUST NUT B	1	a	R1

\*回收處理方式：(R1)一般拆解後回收、(R2)粉碎後回收、(R3)燃燒處理、(R4)特殊拆解或專業拆解後回收、(Lf)廢棄

\*\*材質分類：(a)金屬、(b)聚合物、(c)彈性體、(d)玻璃、(e)流體、(f)有機天然材料、(g)其他



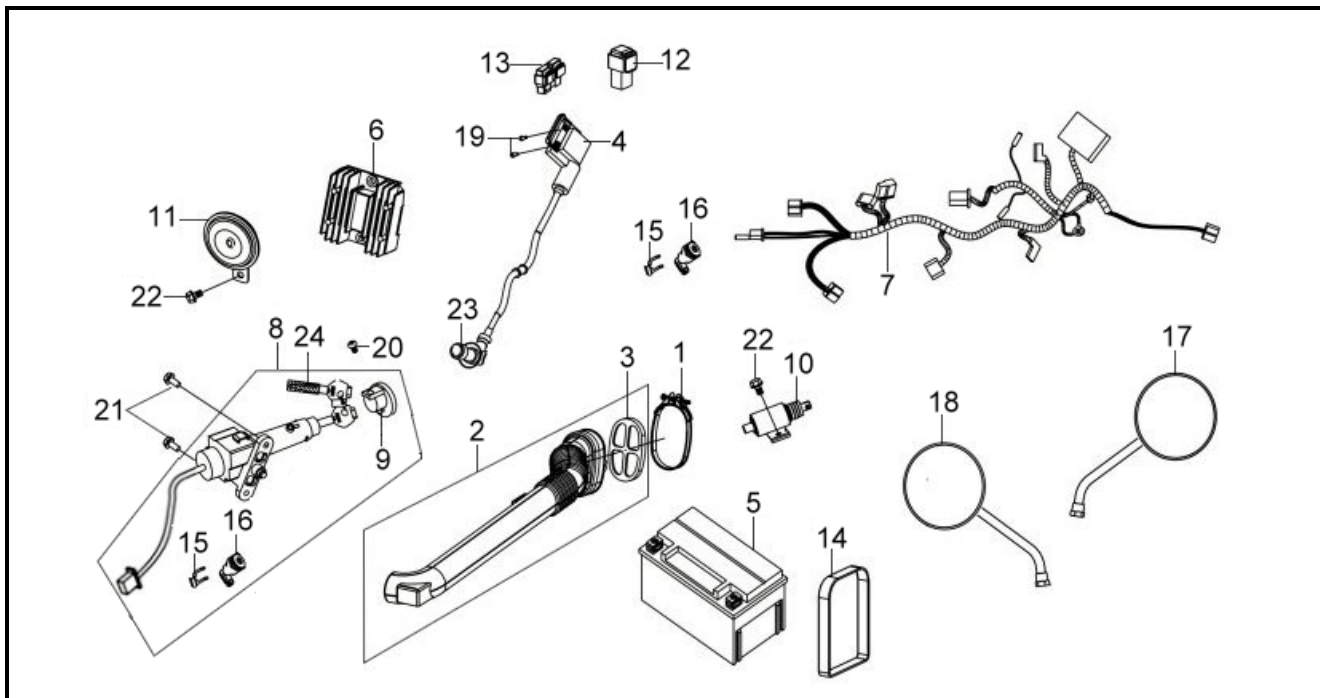
品名			數量	材質分類	回收/再利用處理方式
1	左曲軸箱導管帶	L. COVER DUCT BAND	1	a	R1
2	左曲軸箱導管總成	L. COVER DUCT ASSY	1	b	R2
3	空氣濾清器海棉	AIR/C DUCT. ELEMENT	1	g	Lf
4	點火線圈	IGN. COIL COMP	1	g	R4
5	電瓶	BATTERY ASSY	1	g	R4
6	整流調整器	REG. REC. COMP	1	g	R4
7	配線	WIRE HARNESS	1	g	R4
8	鎖全組	KEY SET	1	a	R1
9	開閉器	SHUTTER COMP	1	a,b	R2
10	電磁閥開關總成	DC SOLENOID ASSY	1	g	R4
11	喇叭	HORN COMP	1	g	R4
12	起動繼電器	START RELAY ASSY	1	g	R4
13	啓動繼電器	ELEC RELAY ASSY	2	g	R4
14	電瓶蓋	BATTERY BELT	1	b	R2
15	鎖匙座彈簧	SET SPG LOCK KEY	1	a	R1
16	座墊鎖	SEAT LOCK KEY(COMP.)	1	a	R1
17	右後視鏡	R. BACK MIRROR	1	a,b,d	R4
18	左後視鏡	L. BACK MIRROR	1	a,b,d	R4

\*回收處理方式：(R1)一般拆解後回收、(R2)粉碎後回收、(R3)燃燒處理、(R4)特殊拆解或專業拆解後回收、(Lf)廢棄

\*\*材質分類：(a)金屬、(b)聚合物、(c)彈性體、(d)玻璃、(e)流體、(f)有機天然材料、(g)其他

**F18** 配線 WIRE HARNESS (續)

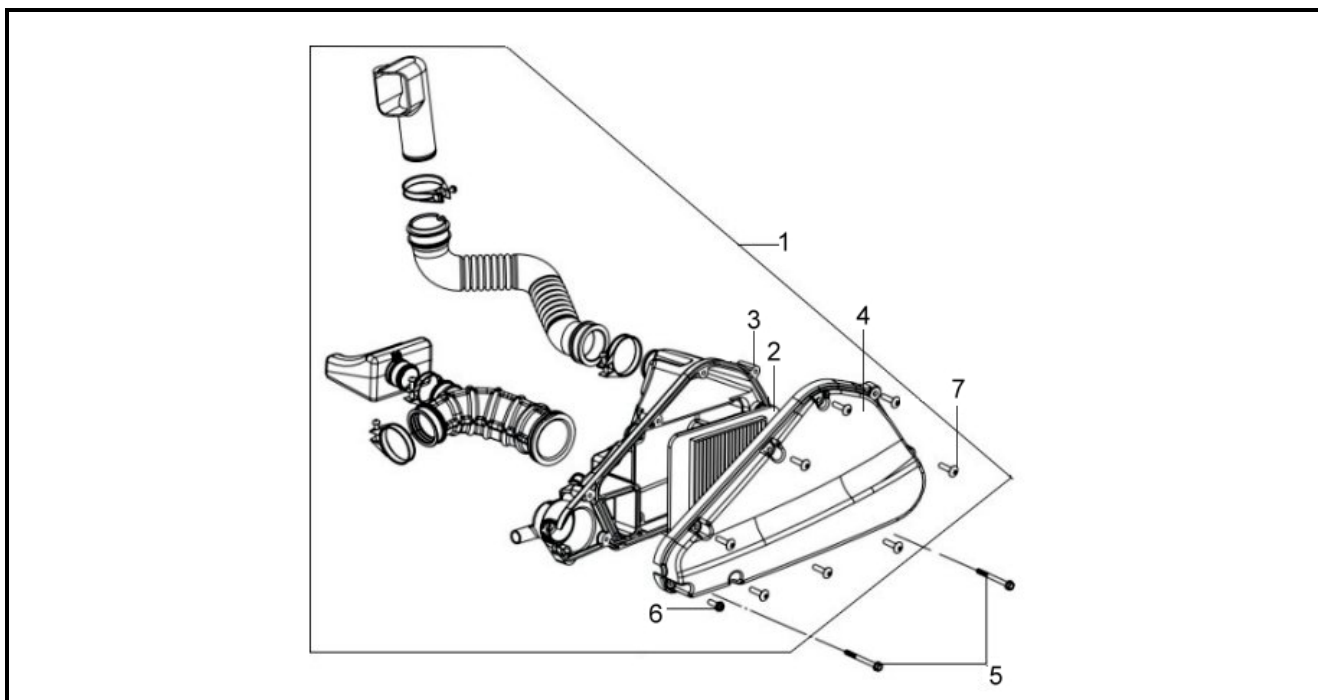
**TINI 100 EFI**



品名		數量	材質分類	回收/再利用處理方式
19	高壓線圈螺絲	2	a	R1
20	墊圈螺絲 5X12	1	a	R1
21	緣面螺栓 6X16	2	a	R1
22	緣面螺栓 8X12	2	a	R1
23	火星塞蓋	1	a,b	R2
24	空白鑰匙	1	a	R1

\*回收處理方式：(R1)一般拆解後回收、(R2)粉碎後回收、(R3)燃燒處理、(R4)特殊拆解或專業拆解後回收、(Lf)廢棄

\*\*材質分類：(a)金屬、(b)聚合物、(c)彈性體、(d)玻璃、(e)流體、(f)有機天然材料、(g)其他



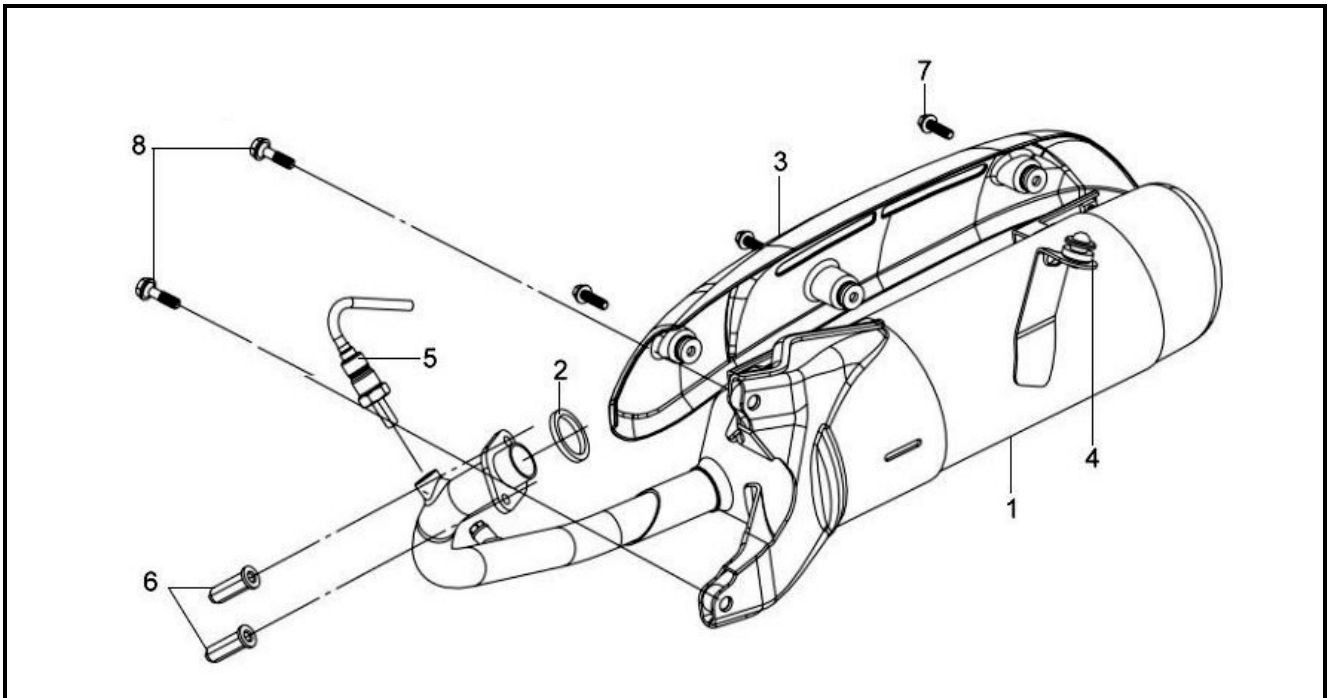
品名			數量	材質分類	回收/再利用處理方式
1	空氣濾清器總成	AIR/C ASSY	1	b	R2
2	濾清器蕊	AIR/C ELEMENT COMP	1	g	Lf
3	濾清器箱	AIR/C CASE COMP.	1	b	R2
4	空氣濾清器箱蓋	AIR/C COVER COMP	1	b	R2
5	墊圈螺栓 6X30	BOLT WASHER 6X30	2	a	R1
6	墊圈螺絲 5X16	WASH SCREW 5X16	1	a	R1
7	螺絲 5X20	TAPPING SCREW 5X20	8	a	R1

\*回收處理方式：(R1)一般拆解後回收、(R2)粉碎後回收、(R3)燃燒處理、(R4)特殊拆解或專業拆解後回收、(Lf)廢棄

\*\*材質分類：(a)金屬、(b)聚合物、(c)彈性體、(d)玻璃、(e)流體、(f)有機天然材料、(g)其他

F20 排氣管 EXH. MUFFLER ASSY

TINI 100 EFI



品名			數量	材質分類	回收/再利用處理方式
1	排氣管總成	EXH. MUFFLER ASSY.	1	a,g	R4
2	排氣管墊片	EXH. PIPE GASKET(26.2X33)	1	a	R1
3	排氣管護蓋	MUFFLER PROTECTOR	1	b	R2
4	後擋泥板支架橡皮	RR. MUDGUARD STAY RUBBER	1	c	R3
5	含氧感知器	O2 SENSOR	1	g	R4
6	螺帽 6MM	OPENSTAY NUT 6MM	2	a	R1
7	墊圈螺栓	WASHER BOLT 6X22	3	a	R1
8	緣面螺栓 8X38	FLANGE BOLT 8X38	2	a	R1

\*回收處理方式：(R1)一般拆解後回收、(R2)粉碎後回收、(R3)燃燒處理、(R4)特殊拆解或專業拆解後回收、(Lf)廢棄

\*\*材質分類：(a)金屬、(b)聚合物、(c)彈性體、(d)玻璃、(e)流體、(f)有機天然材料、(g)其他

## 4. 拆解工具

 (ø28mm)	 (ø20mm)	
名稱 曲軸箱襯套引拔壓入器	名稱 曲軸箱襯套引拔壓入器	名稱 汽門彈簧拆/裝器
		
名稱 搖臂梢拆裝工具	名稱 汽門間隙調整板手	名稱 TAPPET 間隙調整器
		
名稱 引擎溫度感知器拆裝套筒	名稱 棘輪扳手 3/8" 轉接頭	名稱 13m/m 可折式梅開棘輪扳手
		
名稱 驅動軸引拔器	名稱 驅動軸引拔定位套筒(長)	名稱 汽缸頭/機油濾清器蓋板手
		
名稱 驅動軸引拔器	名稱 軸承 6204 引拔器	名稱 軸承 6303 引拔器

		
<p>名稱 內拔式軸承拔取器</p>	<p>名稱 外拔式軸承拔取器</p>	<p>名稱 交流發電機飛輪拆卸器</p>
		
<p>名稱 全機種軸承敲入器</p>	<p>名稱 離合器彈簧壓縮器</p>	<p>名稱 離合器起動齒輪防脫螺帽套筒</p>
		
<p>名稱 轉向主幹螺帽套筒</p>	<p>名稱 離合器固定螺帽板手</p>	<p>名稱 萬能固定器</p>
		
<p>名稱 油管束鉗</p>	<p>名稱 EFI 油管脫管鉗</p>	<p>名稱 EFI 油管夾鉗</p>

